

I2C EEPROM

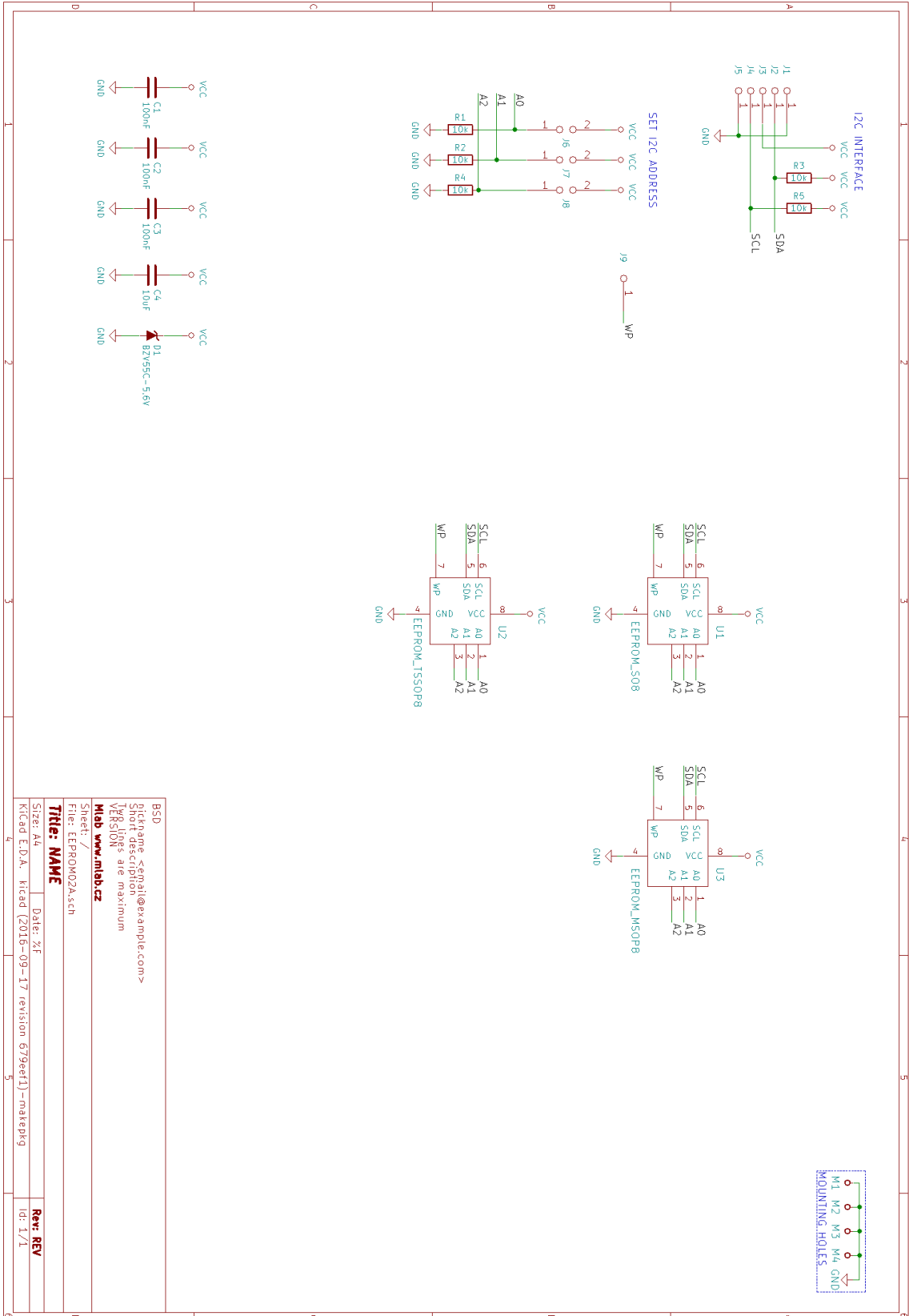
Jan Chroust

Univerzální modul pro I2C EEPROM paměti. V pouzdrech TSSOP8, MSOP8, SO8.

1. Technické parametry

Parametr	Hodnota	Poznámka
Napájení	Dle zvoleného IO	
Pouzdra	TSSOP8, MSOP8, SO8	
Hlavní využití	I2C EEPROM paměť	
Rozměry	40.13 x 20.32 x 16 mm	Výška nad základní deskou

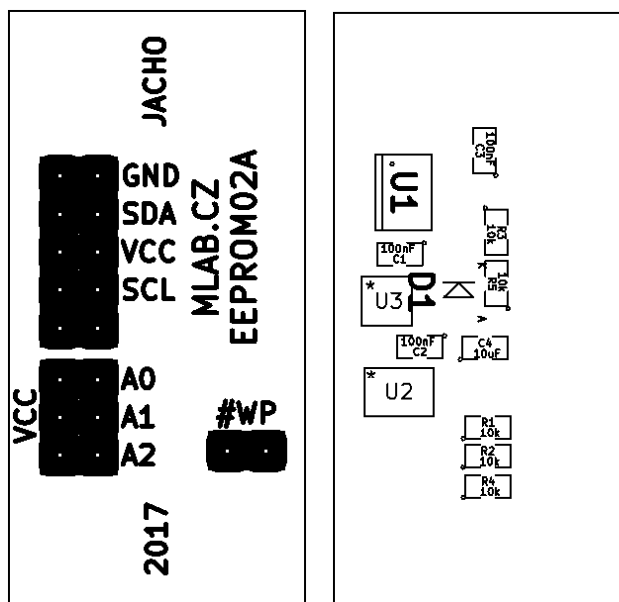
2. Schéma



BSD	nickname <email@example.com>
Short description	
Keywords	are maximum
VERSION	
Mlib	www.mlib.cz
Sheet: /	
Title: NAME	
Size: A4	Date: 2/1
Kicad E.D.A. - kicad (2018-09-17 revision 679ed11)-makepkg	
	Rev: REV
	Id: 1/1

3. Osazení a oživení

3.1. Osazení



3.2. Rozpis součástek

Označení	Typ	Pouzdro	Počet
U2	EEPROM_TSSOP8	TSSOP-8_4.4x3mm_Pitch0.65mm	1
U3	EEPROM_MSOP8	MSOP-8_3x3mm_Pitch0.65mm	1
M2,M1,M4,M3	HOLE	MountingHole_3mm	4
C1,C2,C3	100nF	SMD-0805	3
C4	10uF	SMD-0805	1
J1,J2,J3,J4,J5,J9	JUMP_2x1	Straight_2x01	6
J6,J7,J8	JUMP2_2x1	Straight_2x01	3
R1,R2,R3,R4,R5	10k	SMD-0805	5
U1	EEPROM_SO8	SO-8	1
D1	BZV55C-5,6V	Diode-MiniMELF_Standard	1

3.3. Oživení

Po osazení modulu je dobré provést vizuální kontrolu, případně proměřit, zda na napájení není zkrat. Další oživení není potřeba.