

# MODUL CONNECTORS

## 1 Obsah

---

1	Obsah	2
2	Schéma zapojení	3
3	Osazení strany součástek – TOP 2:1	6
4	Osazení strany spojů - BOT 2:1	7
5	Podklad pro výrobu - TOP	8
6	Seznam součástek	9
7	Pohled na stranu spojů – BOT	10
8	Pohled na stranu součástek - TOP	10

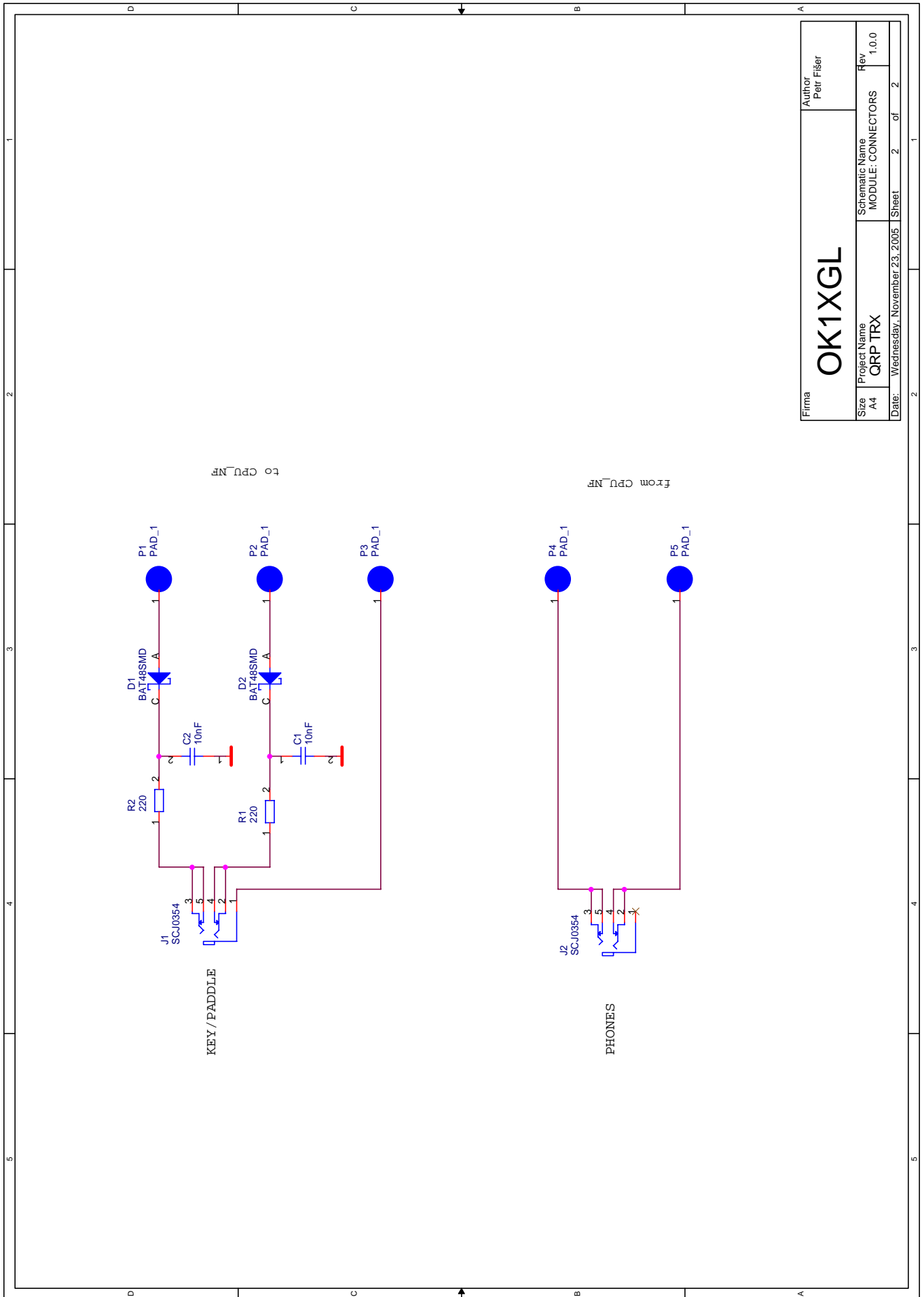
## **2 Schéma zapojení**

---

**HISTORY:**

1.0.0 - First version

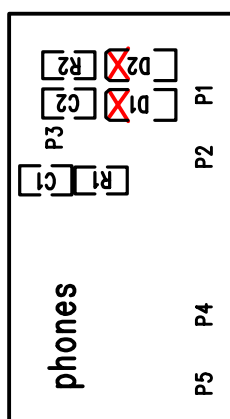
Firma		OK1XGL		Author		Petr Fišer	
Size	Project Name	Schematic Name		Rev			
A4	QRP TRX	MODULE: CONNECTORS		1.0.0			
Date:	Wednesday, November 23, 2005		Sheet	1	of	2	



Firma		OK1XGL		Author		Petr Fiser	
Size	A4	Project Name	QRP TRX	Schematic Name	MODULE: CONNECTORS	Rev	1.0.0
Date:	Wednesday, November 23, 2005	Sheet	2	of	2		

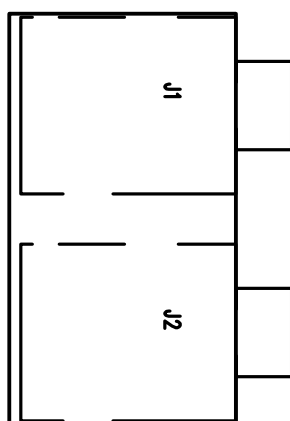
### 3 Osazení strany součástek – TOP 2:1

---



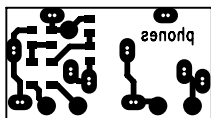
## 4 Osazení strany spojů - BOT 2:1

---



## 5 Podklad pro výrobu - TOP

---



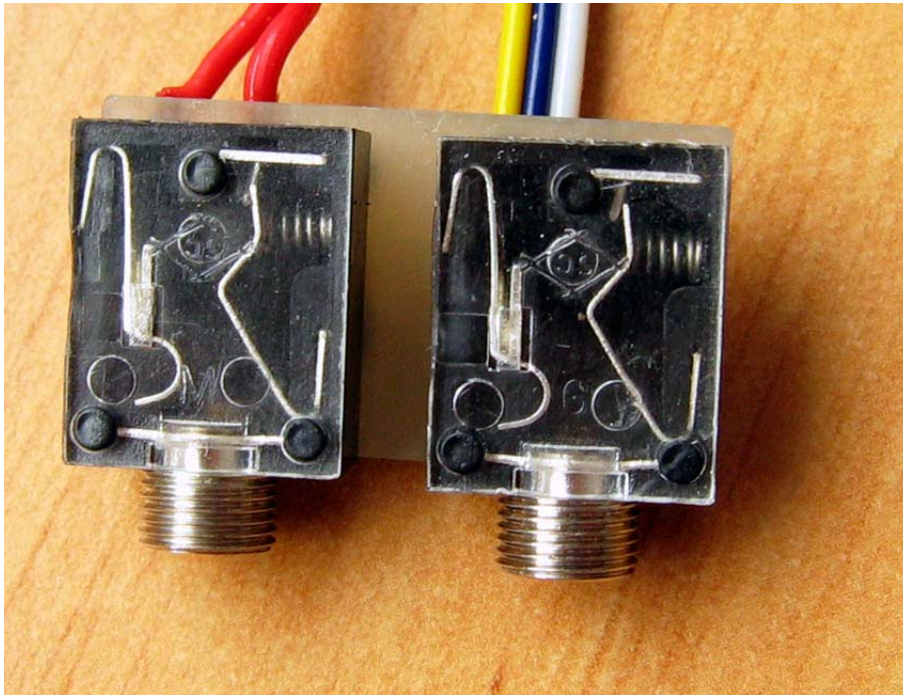


## 6 Seznam součástek

---

Ref	Hodnota	Pouzdro	Poznámka	Obvykle dodá
C1	10nF	C0805		
C2	10nF	C0805		
D1	BAT48SMD	MINIMELF		
D2	BAT48SMD	MINIMELF		
J1	SCJ0354	SCJ0354	stereo jack na panel, musí být do krabičky přišroubován izolovaně	GM
J2	SCJ0354	SCJ0354	stereo jack na panel	GM
P1	WIRE	PAD_1	drát do modulu CPU_NF (DOT)	
P2	WIRE	PAD_1	drát do modulu CPU_NF (DASH)	
P3	WIRE	PAD_1	drát do modulu CPU_NF (GND)	
P4	WIRE	PAD_1	drát do modulu CPU_NF (NFx)	
P5	WIRE	PAD_1	drát do modulu CPU_NF (NFx)	
R2	220	R0805		
R1	220	R0805		

## 7 Pohled na stranu spojů – BOT



## 8 Pohled na stranu součástek - TOP

