

MODUL ENCODER

Pomocný modul

1 Obsah

1	Obsah	2
2	Schéma zapojení	3
3	Otvor pro vlastní snímač	6
4	Osazení strany součástek – TOP 2:1	7
5	Osazení strany spojů - BOT 2:1	8
6	Podklad pro výrobu - TOP	9
7	Seznam součástek	10
8	Pohled na umístění na modulu CPU_NF - TOP	11
9	Pohled na umístění na modulu CPU_NF - BOT	12

2 Schéma zapojení

1	2	3	4	5
D	C	B	A	

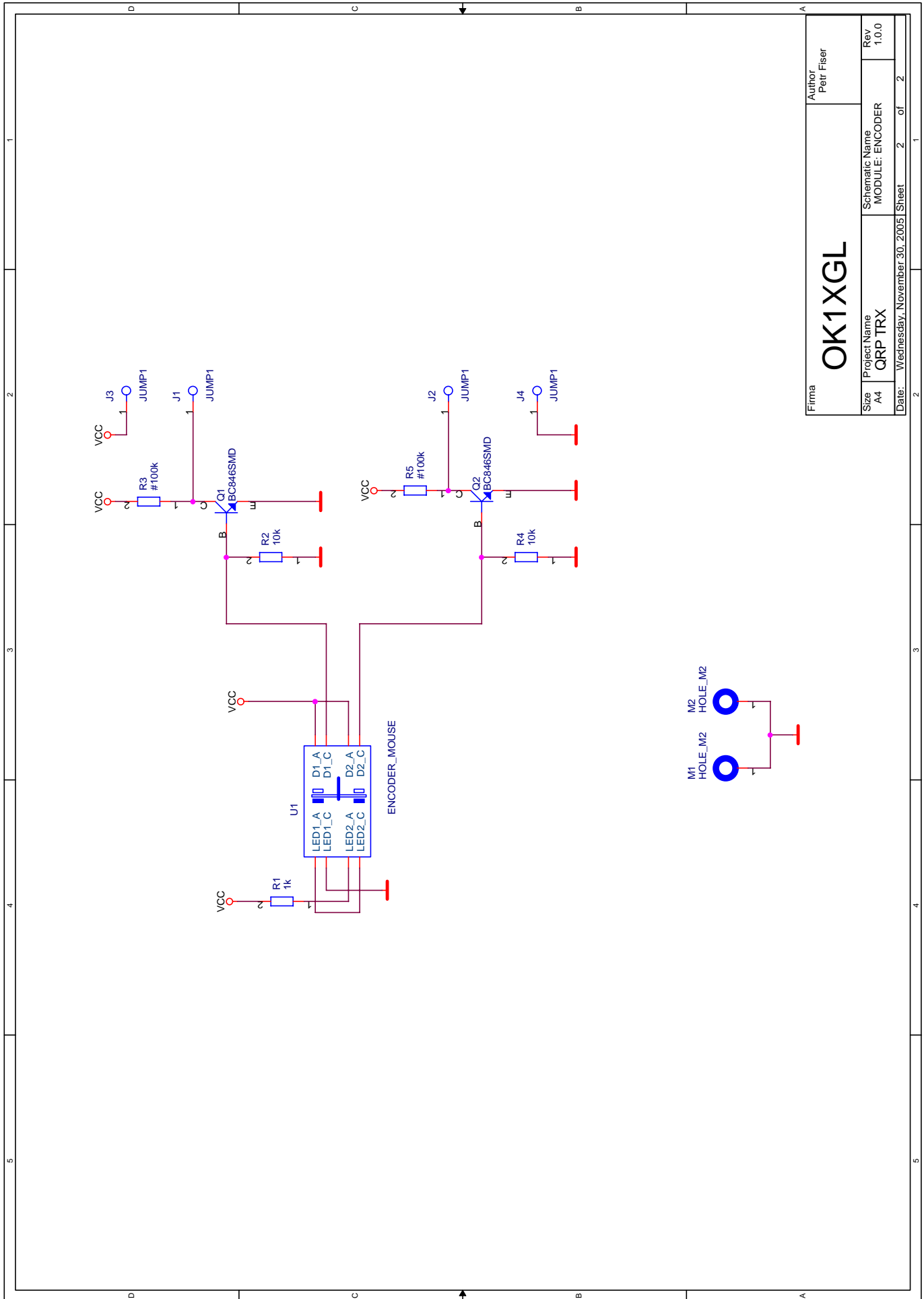
HISTORY:

1.0.0 - First version

NOTE:

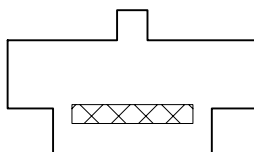
Mark # after value of component means NOT USED

Firma OK1XGL	Author Petr Fiser
Size A4	Project Name QRP TRX
Date: Wednesday, November 23, 2005	Schematic Name MODULE: ENCODER
Sheet 1	Rev 1.0.0
2	of 2

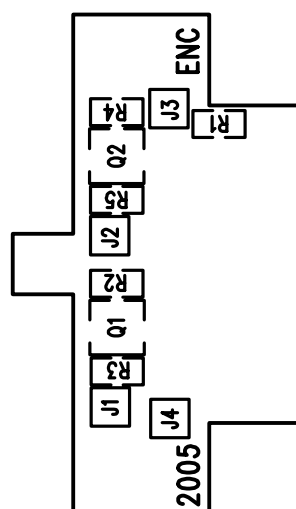


Firma		OK1XGL		Author		Petr Fiser	
Size	A4	Project Name	GRP TRX	Schematic Name	MODULE: ENCODER	Rev	1.0.0
Date:	Wednesday, November 30, 2005		Sheet	2	of	2	

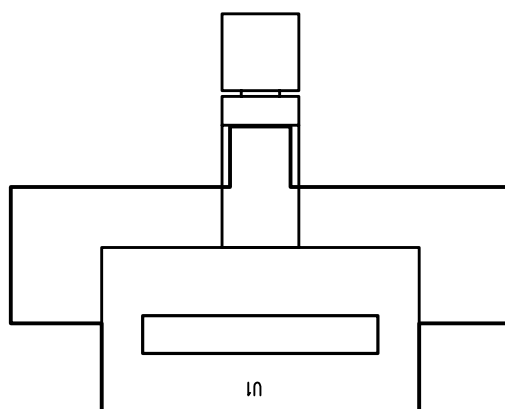
3 Otvor pro vlastní snímač



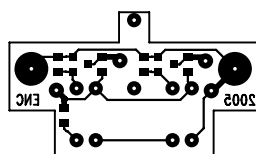
4 Osazení strany součástek – TOP 2:1



5 Osazení strany spojů - BOT 2:1



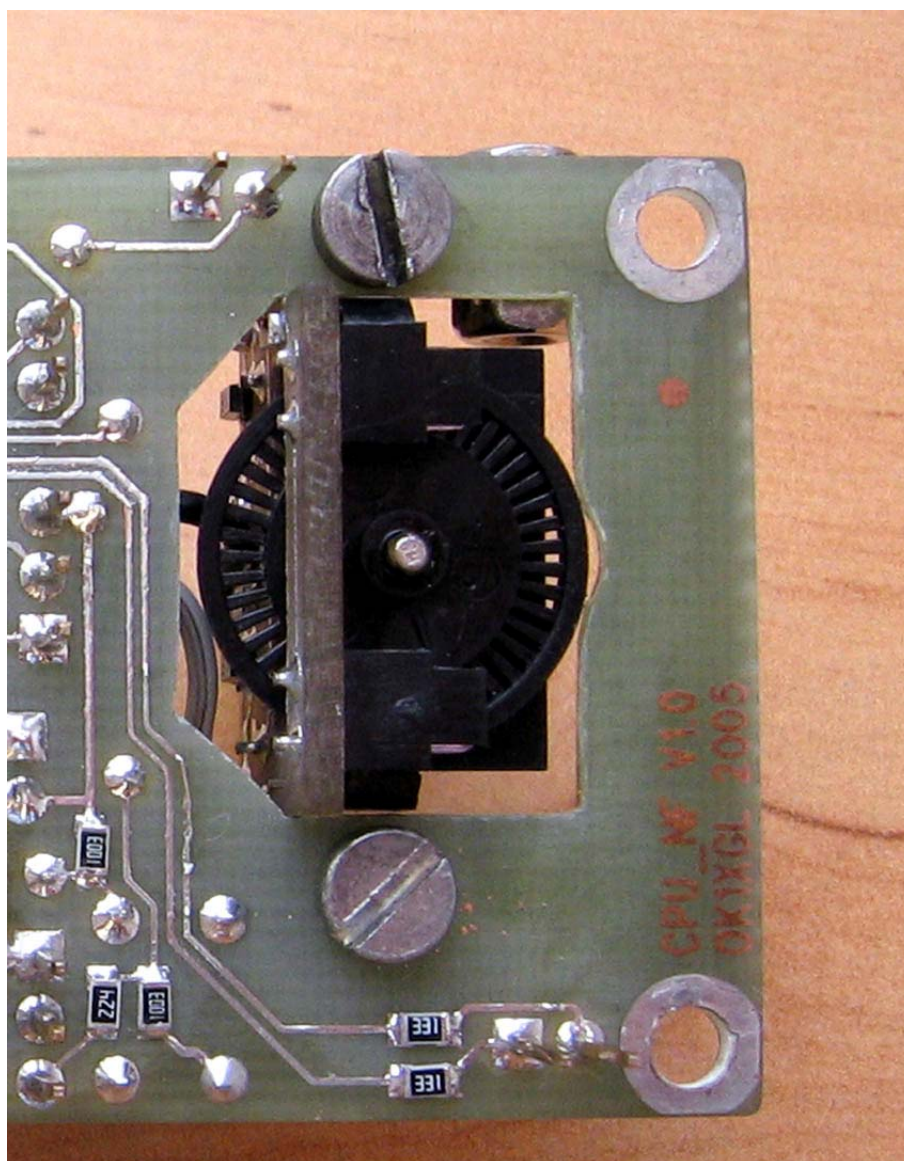
6 Podklad pro výrobu - TOP



7 Seznam součástek

Ref	Hodnota	Pouzdro	Poznámka	Obvykle dodá
J1	WIRE	JUMP1	krátký drát na modul CPU_NF	
J2	WIRE	JUMP1	krátký drát na modul CPU_NF	
J3	WIRE	JUMP1	krátký drát na modul CPU_NF	
J4	WIRE	JUMP1	krátký drát na modul CPU_NF	
M1	DI5M3x08 + šroub M3 + šroub M2	HOLE_M2	kolmo do sloupku závit M2	
M2	DI5M3x08 + šroub M3 + šroub M2	HOLE_M2	kolmo do sloupku závit M2	
Q1	BC846SMD	SOT23		
Q2	BC846SMD	SOT23		
R1	1k	R0805		
R2	10k	R0805		
R4	10k	R0805		
R3	#100k	R0805	neosazuje se	
R5	#100k	R0805	neosazuje se	
U1	ENCODER_MOUSE	ENCODER_MOUSE	ze staré myši (Genius MouseOne)	

8 Pohled na umístění na modulu CPU_NF - TOP



9 Pohled na umístění na modulu CPU_NF - BOT

