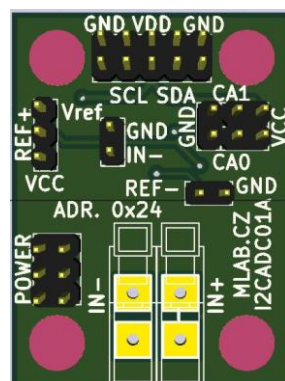


## 24-bitový $\Delta\Sigma$ AD převodník s I2C rozhraním

Jan Chroust

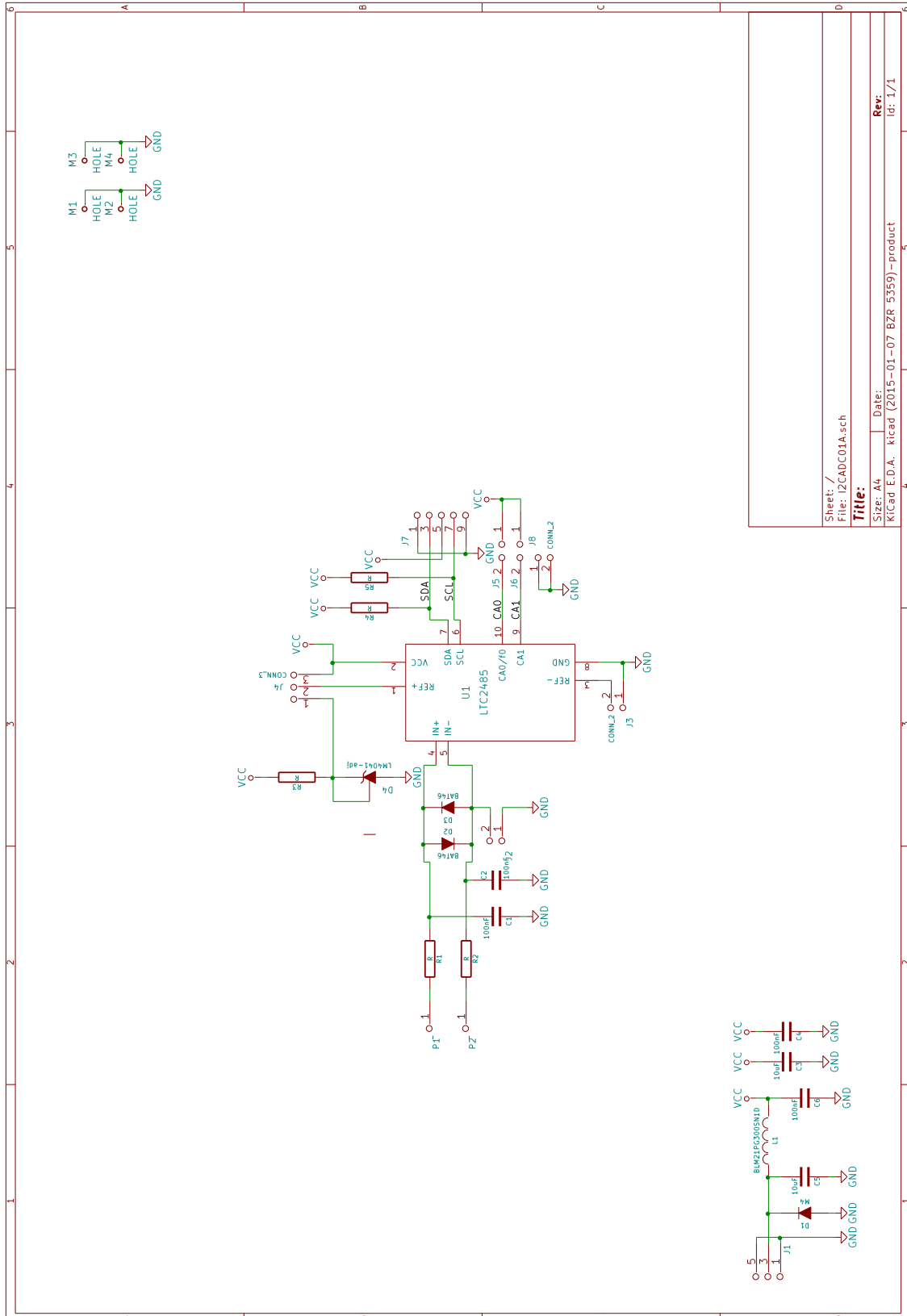
*Univerzální modul se  $\Delta\Sigma$  AD převodníkem s možností teplotní kompenzace. Převodník obsahuje teplotní senzor, takže se hodí i pro využití s termočlánsky, protože umožňuje kompenzaci studeného konce.*



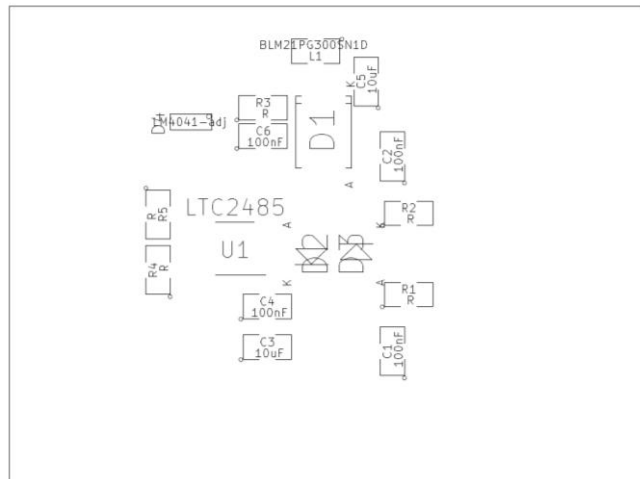
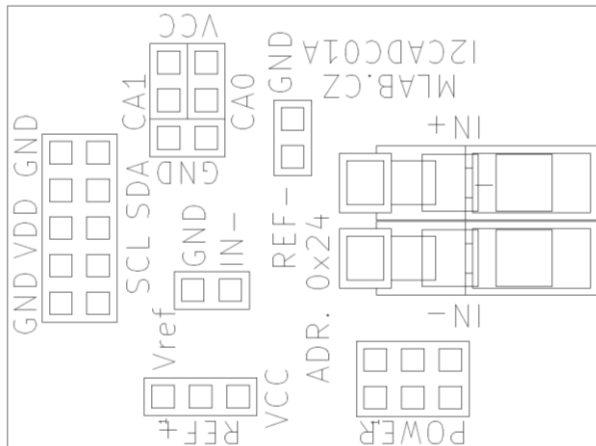
### 1. Technické parametry

Parametr	Hodnota	Poznámka
Napájení	do 5 V	
Rozhraní	I2C	
Rozměry	30.10 x 40.13 x 16 mm	Výška nad základní deskou

## 2. Schéma



### 3. Osazení a oživení



#### 3.1. Osazení

Označení	Typ	Pouzdro	Počet
C1,C2,C4,C6	100nF	SMD-0805	4
C3,C5	10uF	SMD-0805	2
D1	M4	SMA_Standard	1
D2,D3	BAT46	MiniMELF_Standard	2
D4	LM4041-adj	SOT-23	1
J1	JUMP_3X2	Straight_2x03	1
J3,J8	CONN_2	Straight_2x01	2
J5,J6	JUMP2_2x1	Straight_2x01	2
J7	JUMP_5X2	Straight_2x05	1
M1,M2,M3,M4	HOLE	MountingHole_3mm	4
P1,P2	_	WAGO256	2
R1,R2,R3,R4,R5	R	SMD-0805	5
U1	LTC2485	DFN-10-1EP_3x3mm_Pitch0.5mm	1
J4	CONN_3	Straight_1x03	1
L1	BLM21PG300SN1D	SMD-0805	1
J2	CONN1_2	Straight_2x01	1