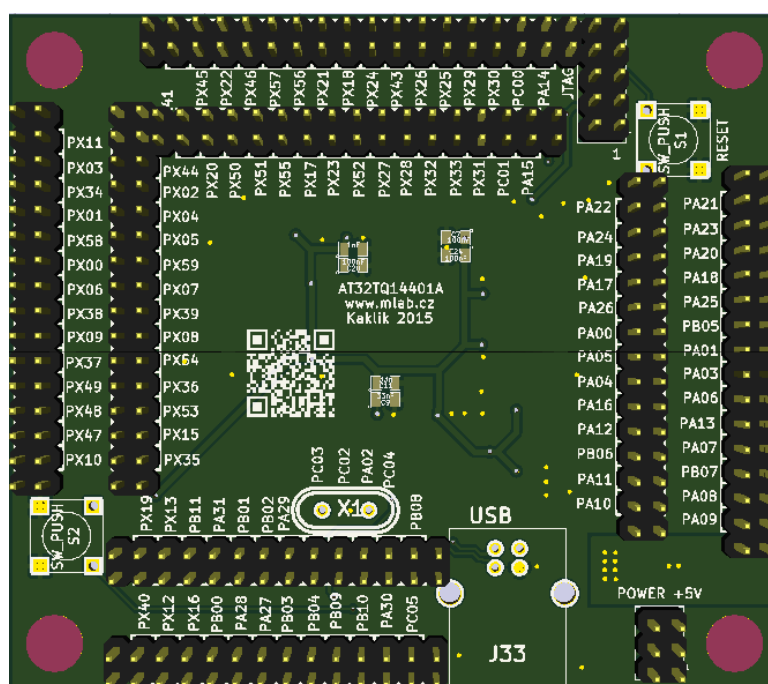


Modul pro mikrokontroléry Atmel AVR32 řady AT32UC3A

Jakub Kákona

Modul obsahuje potřebné součástky pro provoz mikrokontroléru Atmel AVR32 řady AT32UC3A.



1. Technické parametry

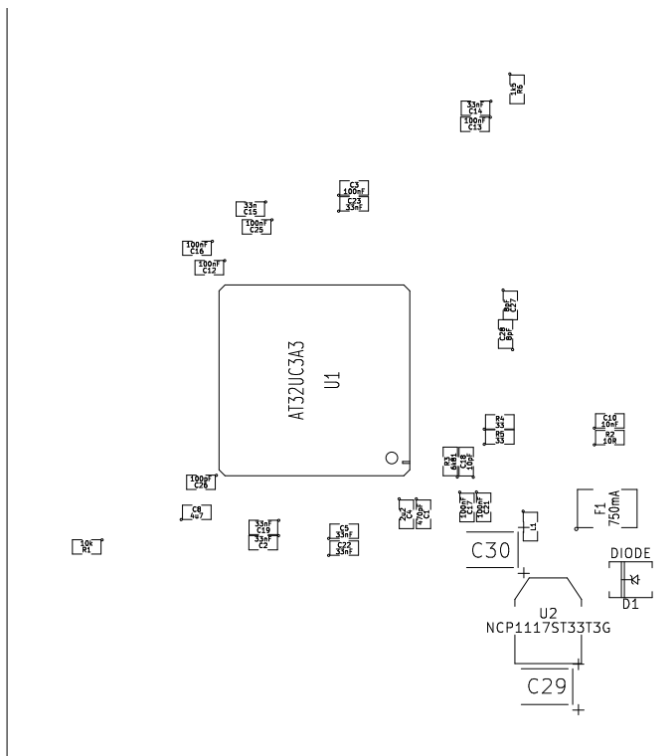
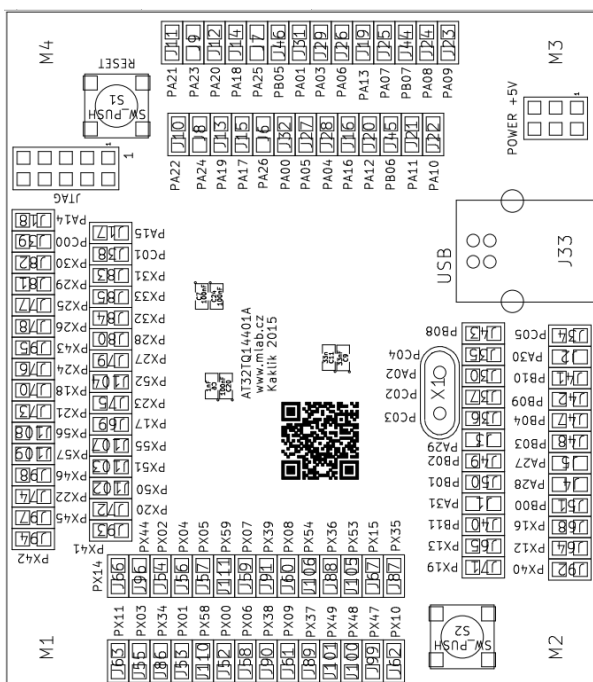
Parametr	Hodnota	Poznámka
Napájení	5 V	
Rozměry	80 x 70 x 16 mm	Výška nad základní deskou

2. Popis konstrukce

2.1. Mechanická konstrukce

Modul obsahuje úchytné šroubky ve všech rozích v rozteči MLAB (10.16mm).

3. Osazení a oživení



3.1. Osazení

Označení	Množství	Hodnota	Pouzdro
U1	1	AT32UC3A3	TQFP144
C1	1	470pF	SM0805
C2,C5,C9,C14,C19,C22,C23	7	33nF	SM0805
C3,C7,C12,C13,C16,C17,C20,C21,C24,C25	10	100nF	SM0805
C4	1	2u2	SM0805
C6	1	1nF	SM0805
C8	1	4u7	SM0805
C10	1	10nF	SM0805
C11,C15	2	33n	SM0805
C18	1	10pF	SM0805
C26	1	100pF	SM0805
C27,C28	2	8pF	SM0805
F1	1	750mA	SM1812
J33	1	USB	USB_B
R1	1	10k	SM0805
R3	1	6k81	SM0805
R4,R5	2	33	SM0805
R6	1	1k5	SM0805
X1	1	12MHz	Crystal_HC49-U_Vertical
D1	1	DIODE	DO-214AC(SMA)
J1 - J111	110	JUMP_2_CONN	Pin_Header_Straight_2x01
L1	1	MI0805K400R-10	SM0805
R2	1	10R	SM0805
U2	1	NCP1117ST33T3G	SOT223
C29,C30	2	10uF	TantalC_SizeB_EIA-3528_Reflow
M1,M2,M3,M4	4	HOLE 3mm	MountingHole_3mm
CON1	1	AVR-JTAG-10	Straight_2x05
J112	1	HEADER_2x03	Straight_2x03
S1,S2	2	SW_PUSH	SW_PUSH_SMALL