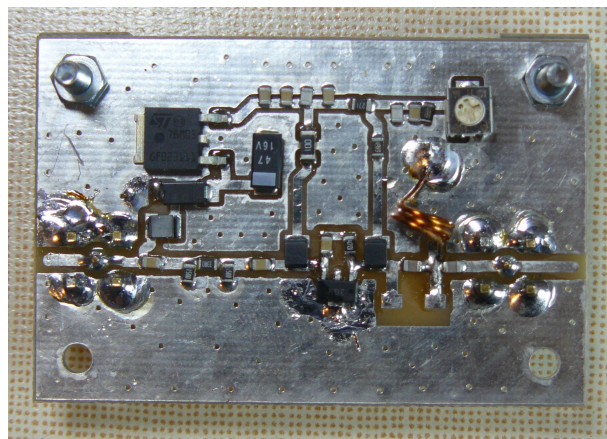


# Nízkošumový předzesilovač LNA01A

Jakub Kákona, kaklik@mlab.cz

11. února 2013

## Abstrakt



## Obsah

### 1 Technické parametry

Parametr	Hodnota	Poznámka
Napájecí napětí analogové části	$\pm 10\text{V}$	100mA
Napájecí napětí digitální části	+5V	300mA
Napájecí napětí LNA	do +20V	max 500mA
Frekvenční rozsah	0,5 - 200 MHz	Při osazení vybranými součástkami i 450MHz
IIP3	> 0dB	Předběžný údaj
Šumové číslo	< 30dB	

## 2 Popis konstrukce

### 2.1 Zapojení

### 2.2 Odrušení

### 2.3 Mechanická konstrukce

## 3 Výroba a testování

### 3.0.1 Osazení

### 3.0.2 Nastavení

## 4 Programové vybavení

## Reference

- [1] Původní konstrukce [odkaz na nějakou zajímavou konstrukci](#)