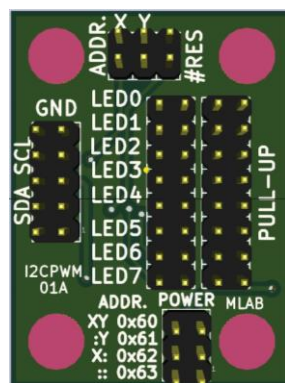


Modul pro generování PWM řízené I2C

Jan Chroust

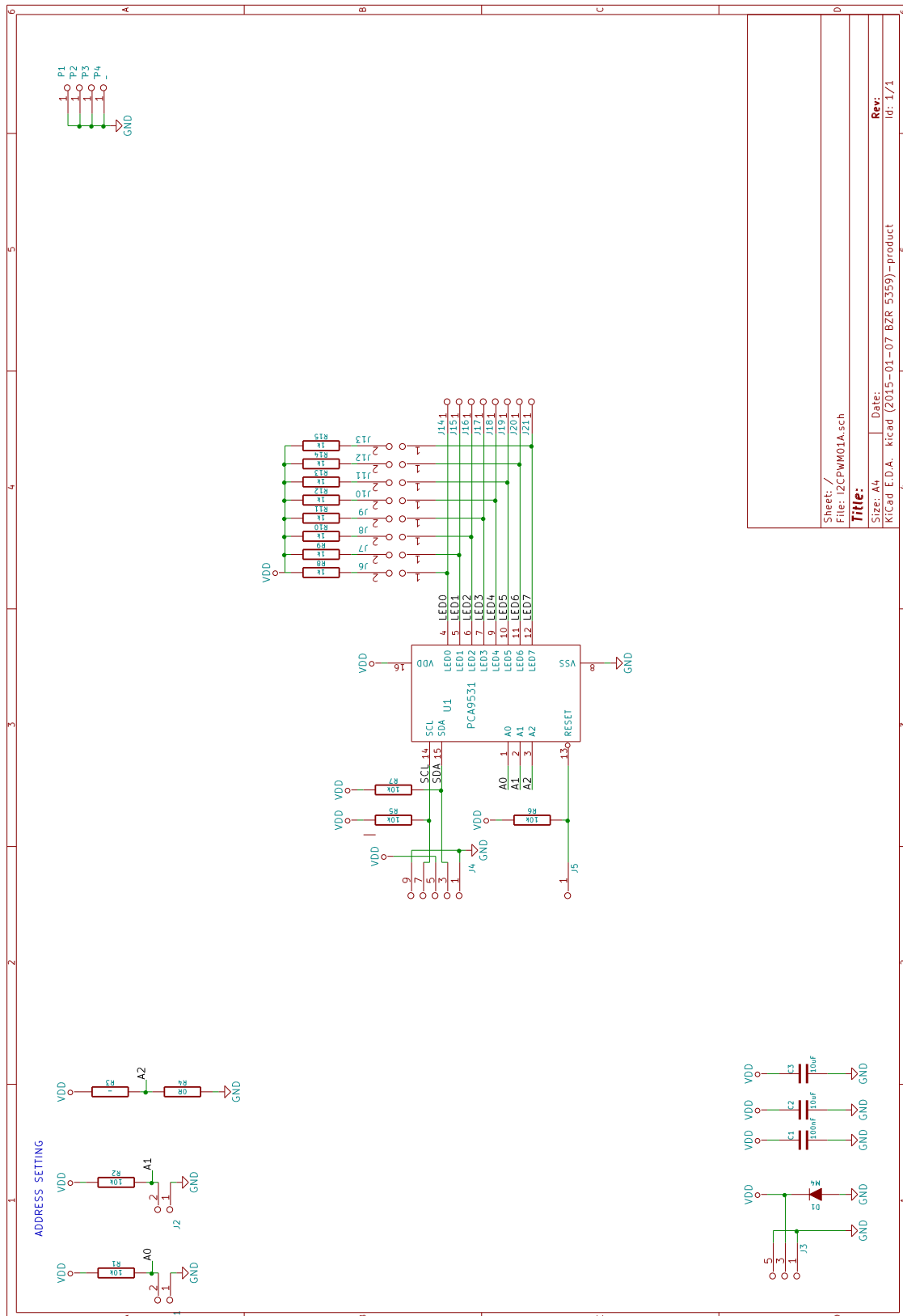
Modul je určen pro generování až dvou nezávislých PWM signálů, které je možné vyvést na 8 výstupních pinů.



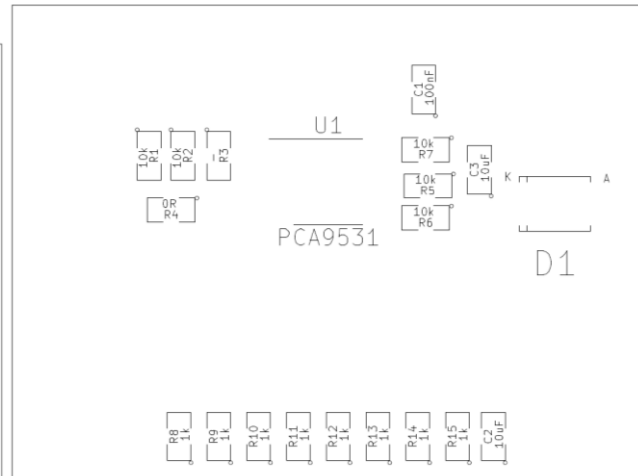
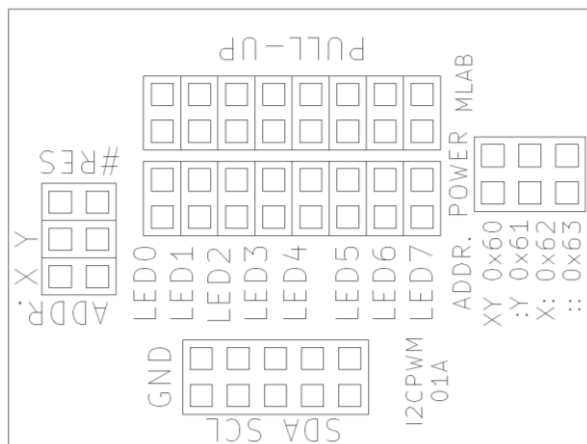
1. Technické parametry

Parametr	Hodnota	Poznámka
Napájení	3,3 V nebo 5 V	
Rozhraní	I2C	
Rozměry	30.10 x 40.13 x 16 mm	Výška nad základní deskou

2. Schéma



3. Osazení a oživení



3.1. Osazení

Označení	Typ	Pouzdro	Počet
J3	JUMP_3X2	Straight_2x03	1
J7,J13,J12,J11,J10,J9,J8,J6	JUMP2_2x1	Straight_2x01	8
C3,C2	10uF	SMD-0805	2
P3,P4,P2,P1	-	MountingHole_3mm	4
U1	PCA9531	TSSOP-16_4.4x5mm_Pitch0.65mm	1
R15,R14,R13,R12,R11,R10,R9,R8	1k	SMD-0805	8
R7,R6,R5,R2,R1	10k	SMD-0805	5
R4	0R	SMD-0805	1
R3	-	SMD-0805	1
J21,J20,J19,J18,J17,J16,J15,J14,J5	JUMP_2x1	Straight_2x01	9
J4	JUMP_5X2	Straight_2x05	1
J2,J1	CONN1_2	Straight_2x01	2
D1	M4	SMA_Standard	1
C1	100nF	SMD-0805	1