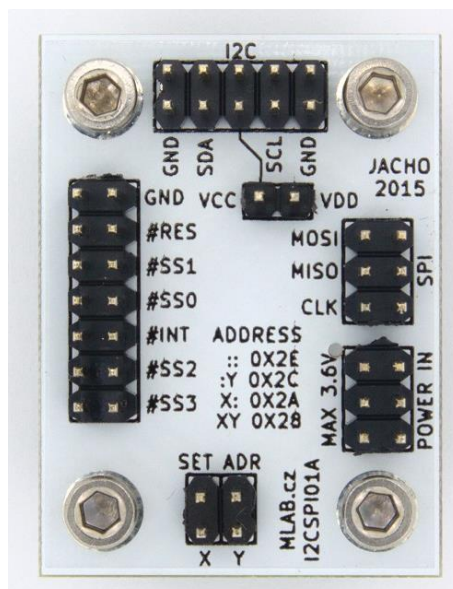


I2C - SPI převodník

Jan Chroust

*Modul umožňuje připojení až čtyř zařízení na sběrnici SPI současně.
Případné nevyužité piny mohou sloužit jako GPIO.*

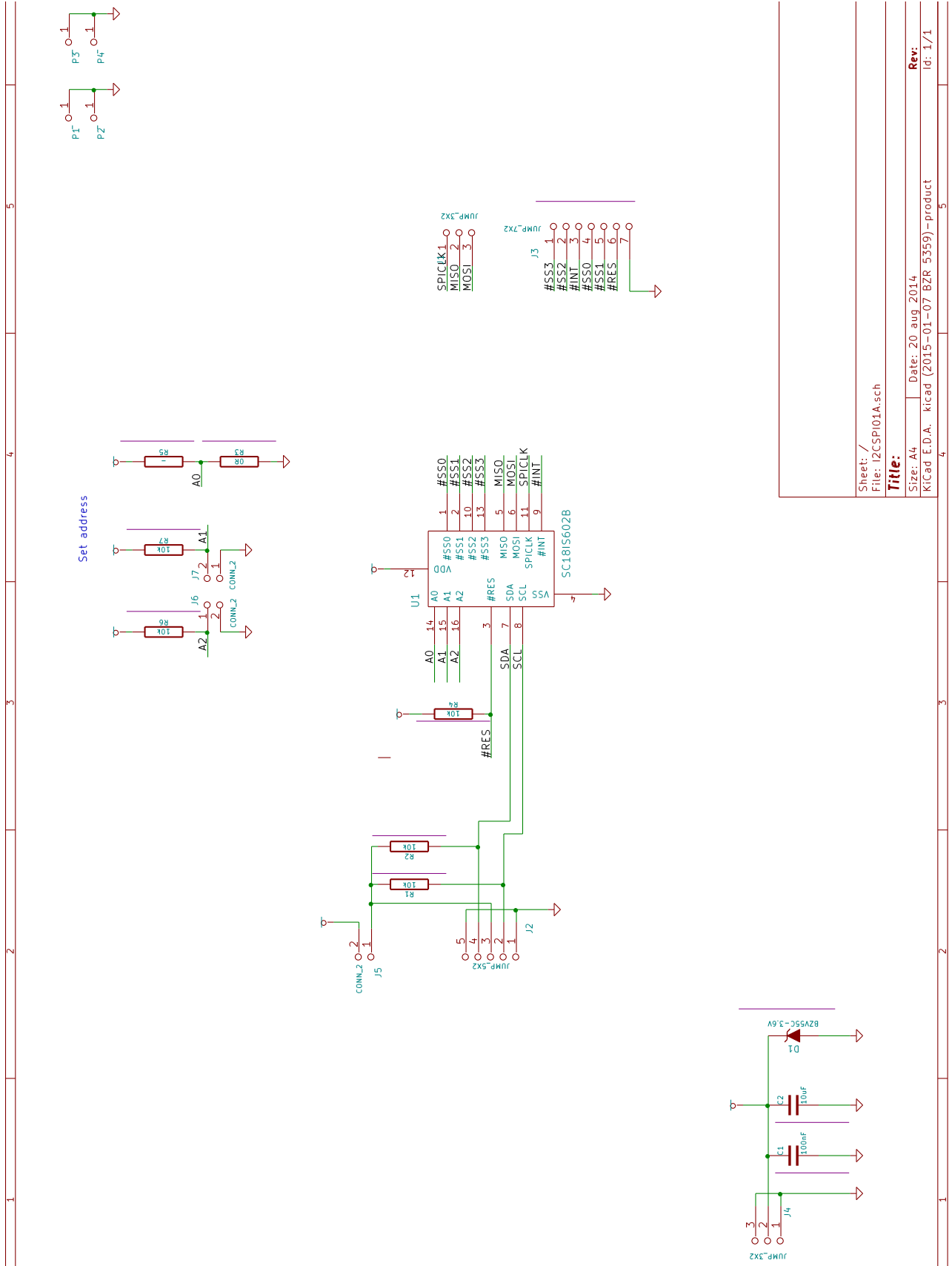


1. Technické parametry

Parametr	Hodnota	Poznámka
Napájení	Max. 3,6 V	
Integrovaný obvod	SC18IS602B	
Rozhraní	I2C, SPI	
Hlavní využití	I2C/SPI převodník	
Rozměry	40.13 x 30.00 x 16 mm	Výška nad základní deskou

2. Popis konstrukce

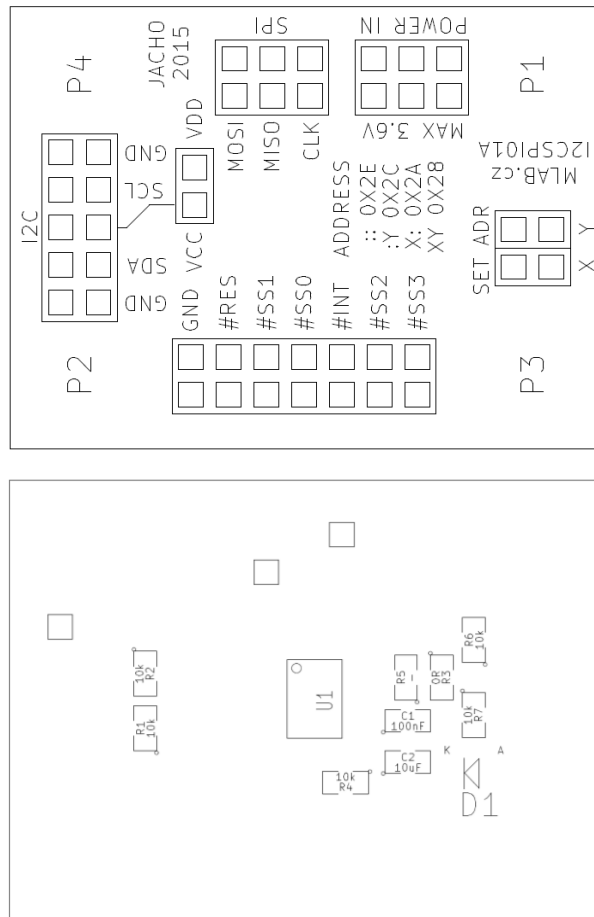
2.1. Zapojení



Sheet: /
 File: I2CSPI01A.sch
Title:
 Size: A4 Date: 20 aug 2014 Rev:
 KiCad E.D.A. kicad (2015-01-07 BZR 5359)-product Id: 1/1

3. Osazení a oživení

3.1. Osazení



Označení	Typ	Pouzdro	Počet
J1	JUMP_3X2	Pin_Header_Straight_2x03	1
R1,R2,R4,R6,R7	10k	SMD-0805	5
C1	100nF	SMD-0805	1
C2	10uF	SMD-0805	1
R3	0R	SMD-0805	1
R5	-	SMD-0805	1
U1	SC18IS602B	TSSOP-16	1
J4	JUMP_3X2	Pin_Header_Straight_2x03	1
J3	JUMP_7X2	Pin_Header_Straight_2x07	1
J2	JUMP_5X2	Pin_Header_Straight_2x05	1
P1,P2,P3,P4	_	MountingHole_3mm	4
J5,J6,J7	CONN_2	Pin_Header_Straight_1x02	3
D1	BZV55C-3,6V	Diode-MiniMELF_Standard	1

Je potřeba odvrtnat jediný prokov na PCB (kvůli zkratu na PCB). Funkce hřebínku J5 odpadá.