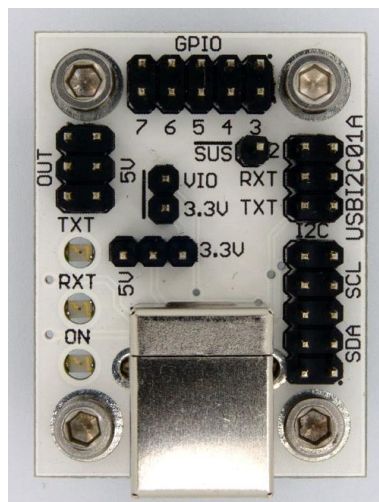


Převodník USB na I2C

Jan Chroust

Převodník mezi rozhraními I2C a USB.

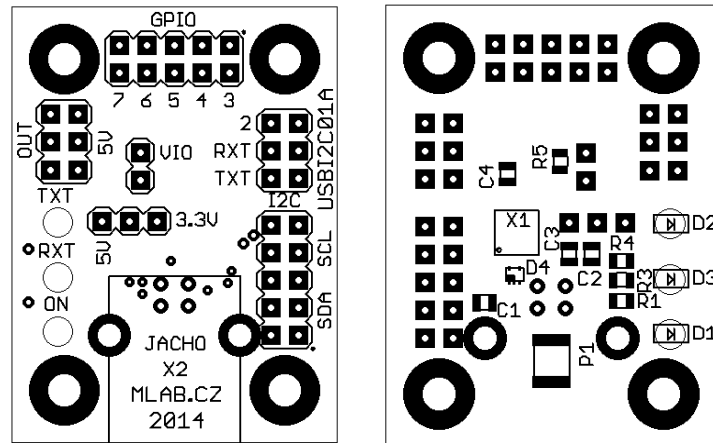


1. Technické parametry

Parametr	Hodnota	Poznámka
Rozhraní	USBHID 2.0	Full Speed (12Mbit/s)
Integrovaný obvod	CP2112	
Konektor	USB B	Standardní velký USB konektor typu B
Spotřeba	Min. 56 mA	Max. 500 mA
Signály	Serial	
Řízení toku	N/A	
Režim spánku	130 uA	
Vzbuzení PC	N/A	
Rozměry	51x31x18mm	Výška nad základnou

3. Osazení a oživení

3.1. Osazení



3.2. Konfigurace

Konfigurace se zapisuje do interní paměti EEPROM a je nepovinná. Viz kapitola o driverech. Veškeré informace v dokumentačním listu od IO CP2112.

4. Datové listy

CP2012.pdf - SINGLE CHIP HID USB TO SMBUS MASTER BRIDGE

AN495.pdf - CP2112 INTERFACE SPECIFICATION

AN496.pdf - HID USB-TO-SMBUS API SPECIFICATION

AN721.pdf - CP21XX DEVICE CUSTOMIZATION GUIDE

[Http://www.silabs.com](http://www.silabs.com)