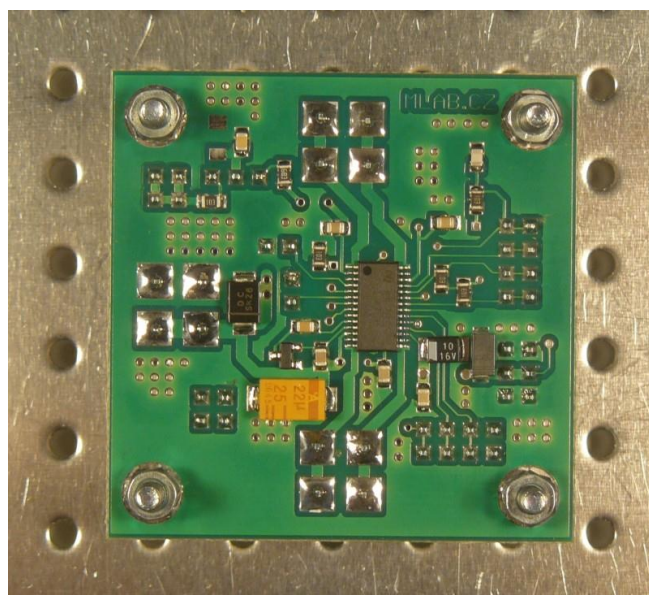
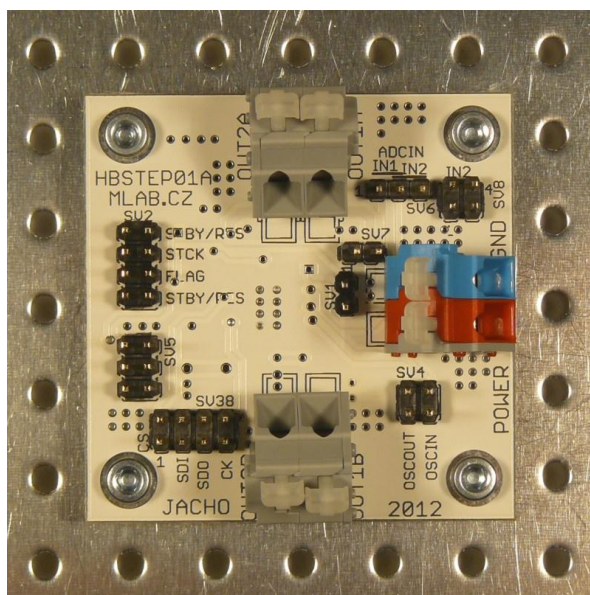


## HBSTEP01A – Budič krokových motorů

Jan Chroust

*Budič bipolárních krokových motorů s integrovaným obvodem L6470, který umožňuje mikrokrokování. Obvod umožňuje řízení motorů v rozmezí 8 - 45 V a konstantním proudu 3 A (špičkově 7 A).*



### 1. Technické parametry

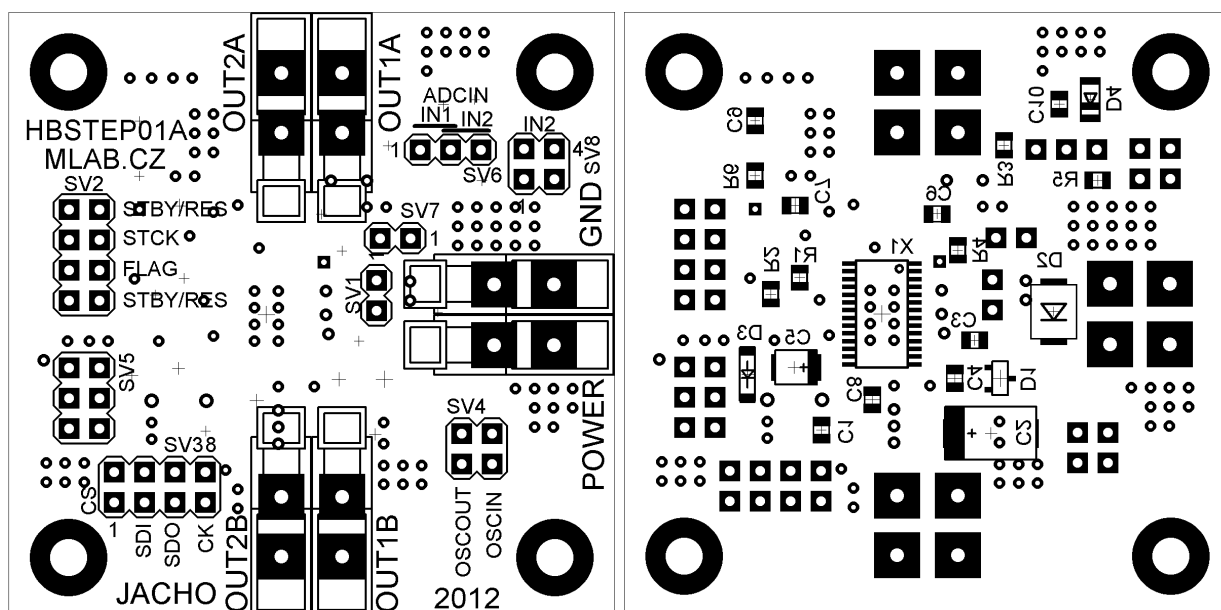
Parametr	Hodnota	Poznámka
Napájení	5V	Napájení obvodu
Rozhraní	SPI	
Spínací vlastnosti	8 V - 45 V (3A - špičkově 7 A)	Dle spínaného napětí, je třeba volit kondenzátory s dostatečným provozním napětím
Mikrokrokování	Až 128 mikrokroků na krok	
Rozměr	50,6 x 50,6 x 16 mm	



## 3. Osazení a oživení

### 3.1. Osazení

**.SW7 se neosazuje !!!!!**



#### Odpory

R1, R2, R4, R5, R6	1k (0805)
R2	68k (0805)

#### Keramické kondenzátory

C1, C6, C7, C8, C10	100nF (0805)
	22uF/*V (D)
C2	*nutno volit podle spínaného napětí
C3	10nF (0805)
C4	220nF (0805)
C5	10uF/16V (B)
C9	100pF (0805)

#### Diody

D1	BAT46SW
D2	DC SK26
D3	M4

#### Mechanické součástky

SV1	JUMP2
SV2, SV3	JUMP2x4
SV4, SV8	JUMP2x2
SV5	JUMP2x3

#### Konstrukční součástky

4ks	Šroub M3x12 křížový s válcovou hlavou
4ks	Dist. sloupek M3x5

### 3.2. Oživení

Před začátkem provozu je třeba zajistit odvrtání měděné vrstvy s prokovem u pinu konektoru SV7, který je připojen na GND. Za tuto komplikaci se omlouváme. V další verzi bude tento problém odstraněn, ale funkčnost není narušena.