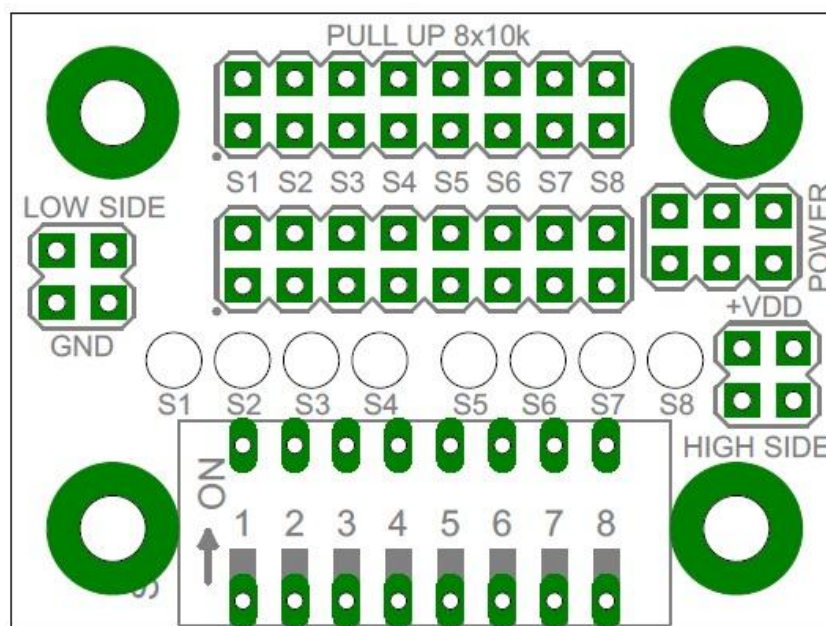


Modul DIP přepínačů

Milan Horkel, Jan Chroust

Modul přepínačů slouží pro snadné přepínání digitálních signálů. Sestává z osminásobného DIP přepínače opatřeného volitelnými Pull-Up (nebo Pull-Down) odpory a indikačními LED.



1. Technické parametry

| Parametr | Hodnota | Poznámka |
|--------------------------|------------|-------------------------|
| Počet přepínačů | 8 | Jeden vývod je společný |
| Pull-Up/Pull-Down odpory | 10k | Volitelné propojkami |
| Rozměry | 30x40x15mm | Výška nad nosnou deskou |

2. Popis konstrukce

2.1. Úvodem

Konstrukce je triviální v podobě standardního modulu do stavebnice.

2.2. Zapojení modulu

2.3. Mechanická konstrukce

Jedná se o standardní provedení modulu do stavebnice. Modul je v rozích opatřen rohovými sloupky pro přichycení k nosné desce.

3. Osazení a oživení

3.1. Osazení a oživení

Osazení je snadné a na závěr je vhodné zkontrolovat, zda někde nejsou zkratky.

