

Napájecí modul UNIPOWER03A

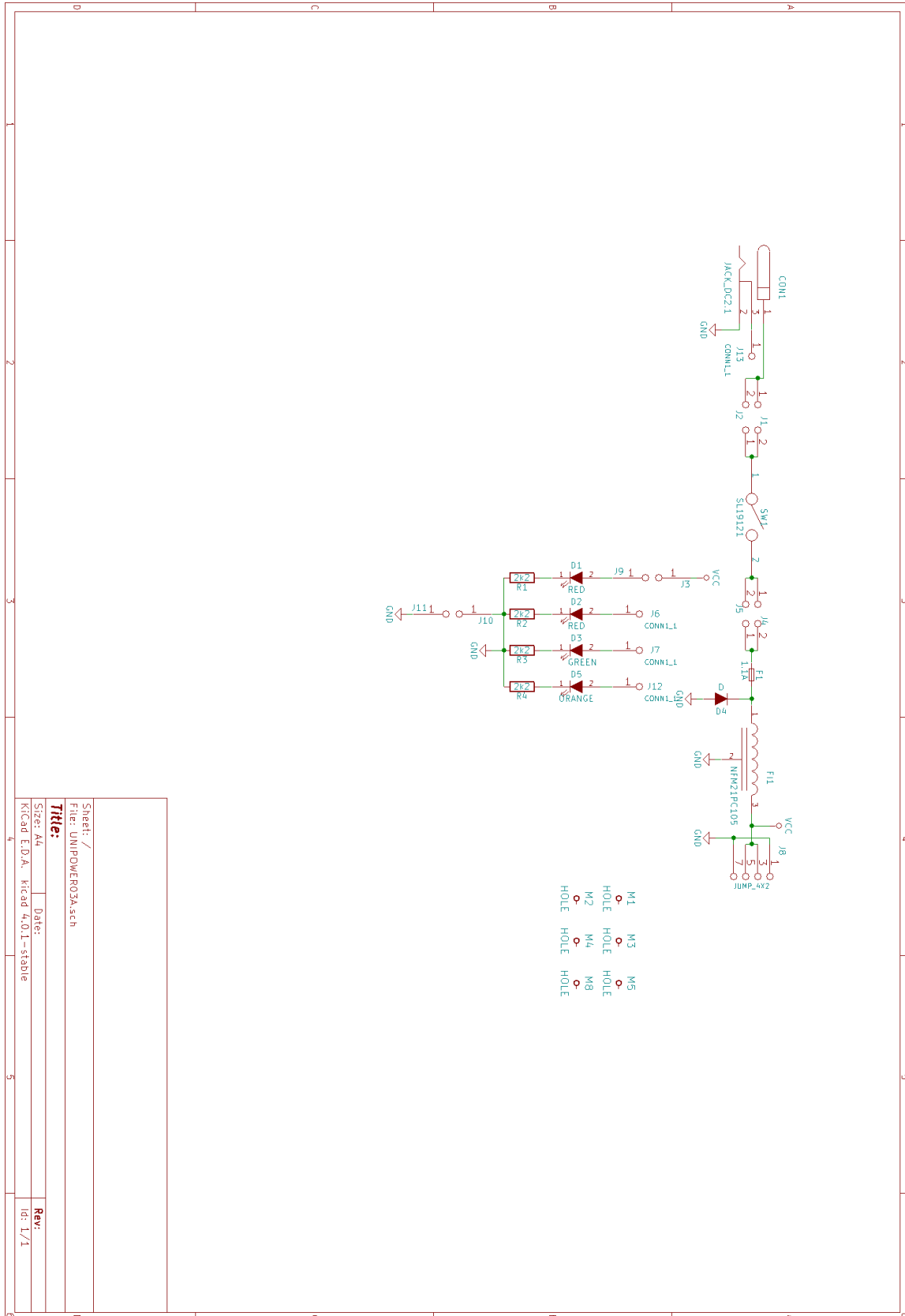
Jan Chroust

Modul UNIPOWER03A je určen pro napájení modulů MLAB napětím 5V nebo 12V.

1. Technické parametry

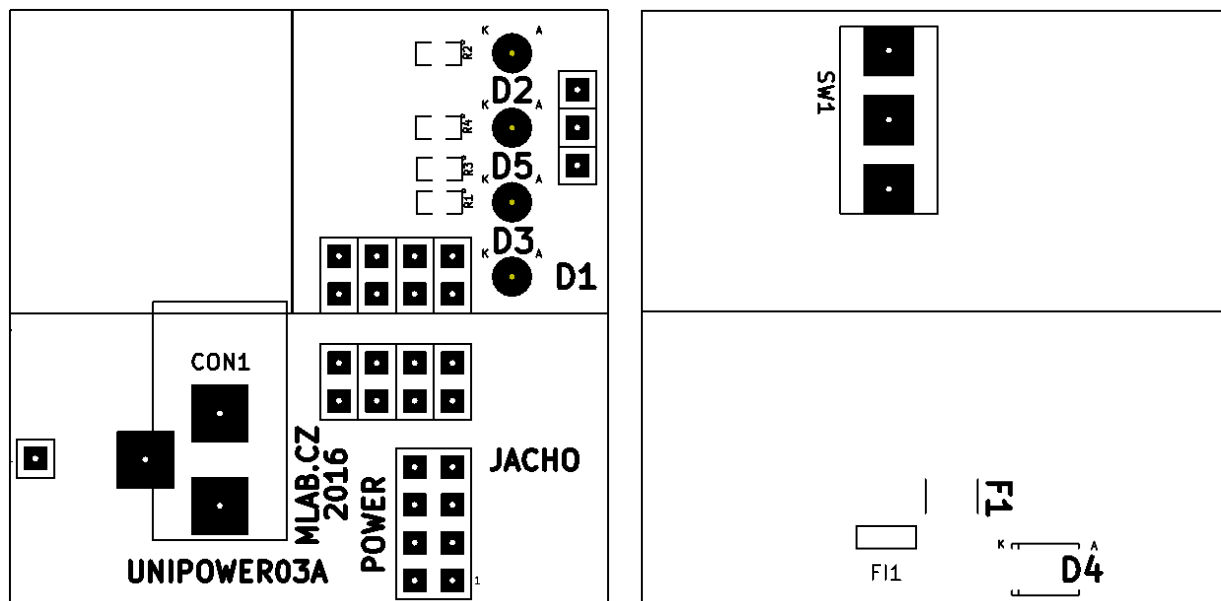
Parametr	Hodnota	Poznámka
Napájení	+5 V nebo +12 V	
Spotřeba	Max 1 A	Závisí na zatížení výstupů
Rozměry	40,13 x 40,13 x 16 mm	Výška na základní deskou

2. Schéma



3. Osazení a oživení

3.1. Osazení



Označení	Typ	Pouzdro	Počet
M1,M2,M3,M4,M5,M8	HOLE	MountingHole_3mm	6
J8	JUMP_4X2	Straight_2x04	1
CON1	JACK_DC2.1	DC2,1MM	1
FI1	NFM21PC105	FIR1	1
J1,J2,J4,J5	CONN1_2	Straight_1x02	4
J6,J7,J12,J13	CONN1_1	Straight_1x01	4
R1,R2,R3,R4	2k2	SMD-0805	4
SW1	SL19121	Prepinaci_3A_SL19121	1
D1,D2	RED	LED_1206	2
D3	GREEN	LED_1206	1
D4	D	Diode-SMA_Standard	1
D5	ORANGE	LED_1206	1
J3,J9,J10,J11	JUMP_2x1	Straight_1x02	4
F1	1,1A	Drzak_2410	1

3.2. Oživení

Zapojení je natolik jednoduché, že není co oživovat.