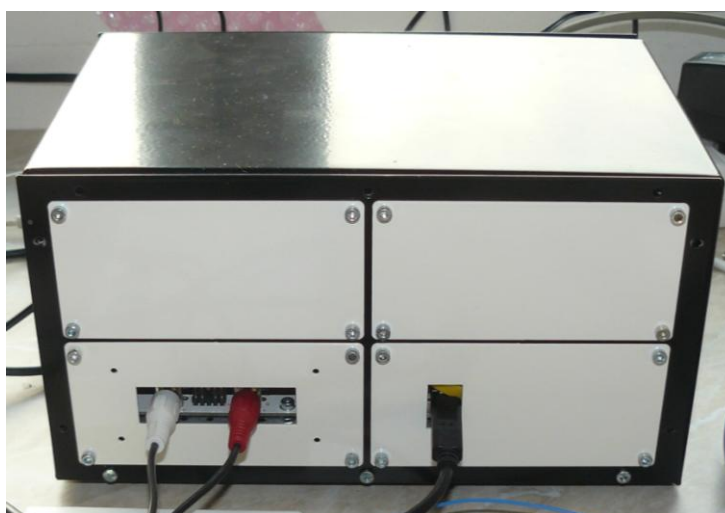


## Univerzální stavebnicová krabička

Jan Chroust

*Využití modulární stavebnice MLAB roste a už není dostačující umístění pouze na ALBASE (základní desce). Proto byla navržena univerzální krabička, nejenom pro stavebnici MLAB, ale i pro jakékoli jiné konstrukce. Nejedná se o tradiční univerzální krabičku, jaká je běžně dostupná v obchodech, ale o krabičku která umožňuje velkou variabilitu sestavení, tak jako sama modulární stavebnice MLAB. Uživatel si může vybrat z velkého množství již hotových čelních komponentů, které jsou připraveny pro montáž často využívaných prvků (tlačítka, potenciometry, konektory, vypínače...) a pro ty co si nevyberou je připraveno univerzální čelíčko, které je možné si upravit podle své potřeby. Celá konstrukce je z duralu, který by měl zajistil odolnost konstrukce a dlouhá léta provozu bez rezu.*



### 1. Technické parametry

Parametr	Hodnota	Poznámka
Vnější rozměr	250 x 140 x 160 mm	

## 2. Úvodem

Univerzální stavebnicová krabička je předurčena pro veškeré konstrukce, které potřebují zajistit zvýšenou mechanickou odolnost a lepší vzhled. Celkové rozměry krabičky

### 3.Konstrukce

#### UNIBOX01-BC (Bottom Cover)

Spodní díl krabičky sloužící k uchycení montážní desky.

#### UNIBOX01-TC (Top Cover)

Horní díl krabičky sloužící k jejímu uzavření.

#### UNIBOX01-FP (Front Panel)

Přední nebo zadní pohledové čelo, do kterého budou umístěny ovládací prvky.

#### UNIBOX01-FPxx (Front Panel)

Malá přední nebo zadní čela. Každé hlavním čelo UNIBOX01-FP obsahuje 4ks těchto čel dle libovolného výběru.

#### UNIBOX01-MD (Mount Desk)

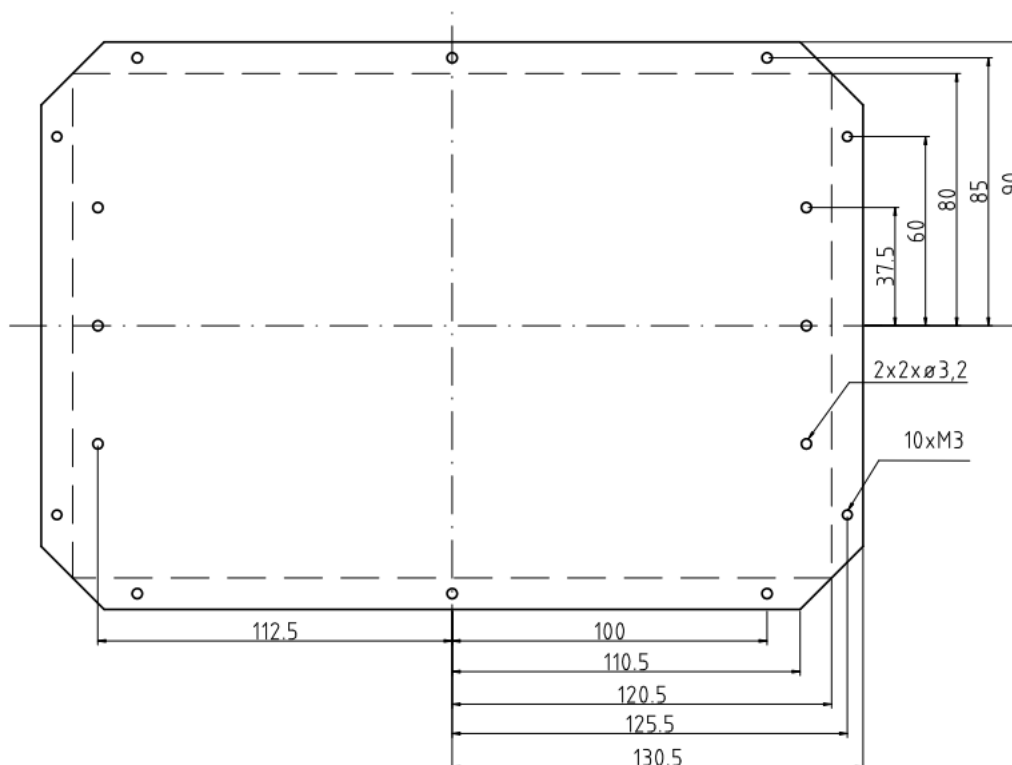
Základní montážní deska určená pro přímou montáž do krabičky.

#### UNIBOX01-BH (Bottom Holder)

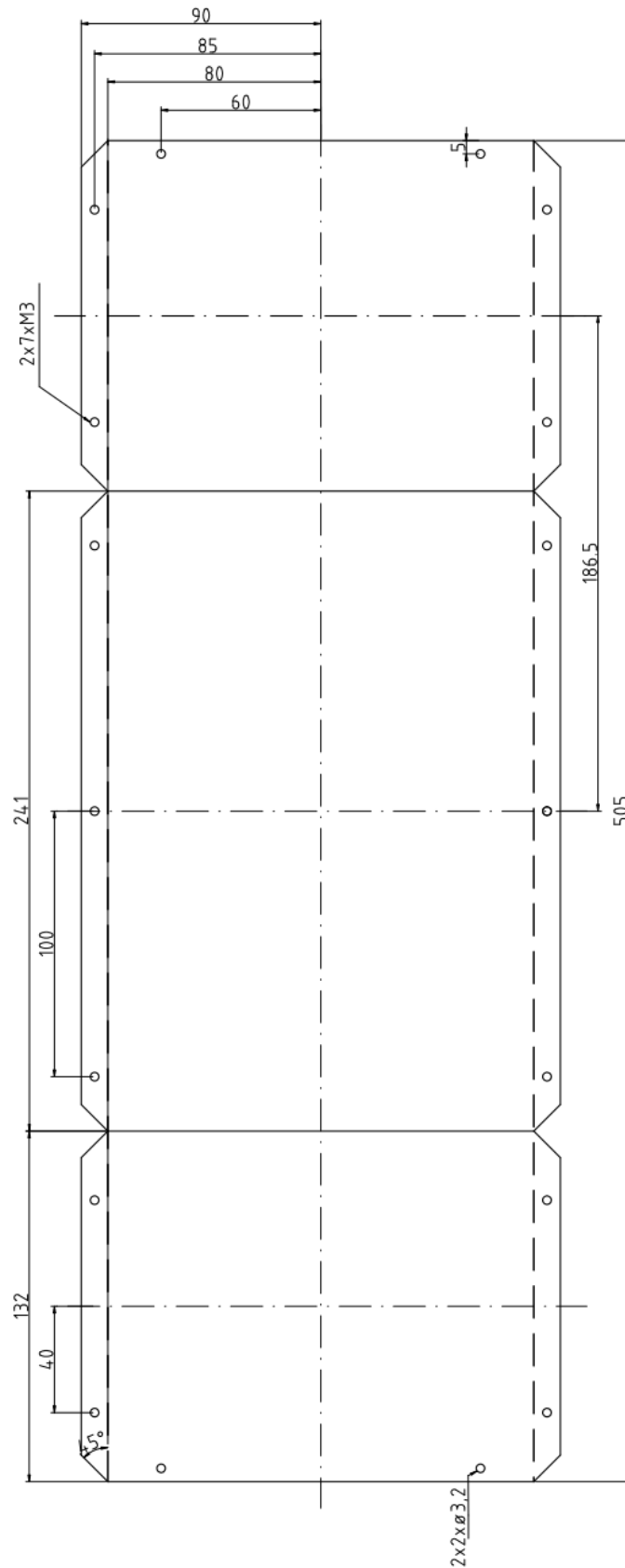
Spodní držák krabičky určený k uchycení celé krabičky na rovnou plochu.

### 4.Dokumentace

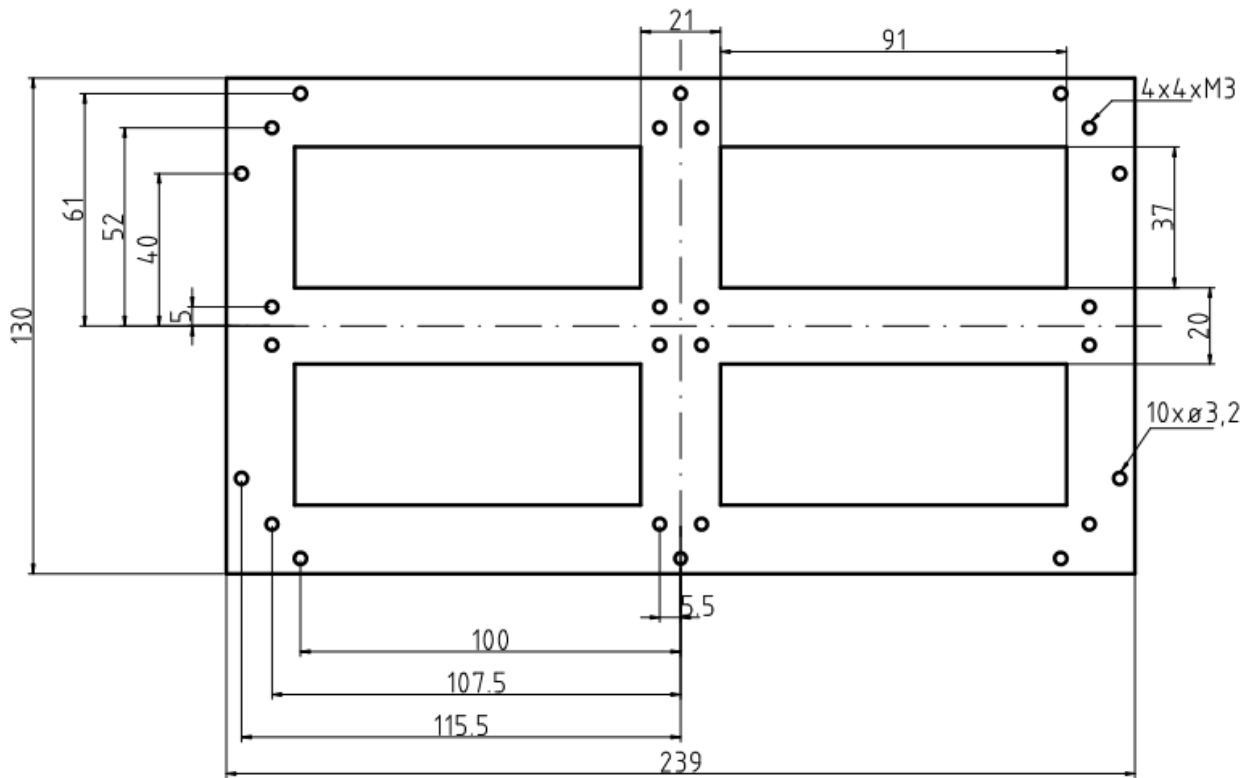
#### 4.1. UNIBOX01-BC (Bottom Cover)



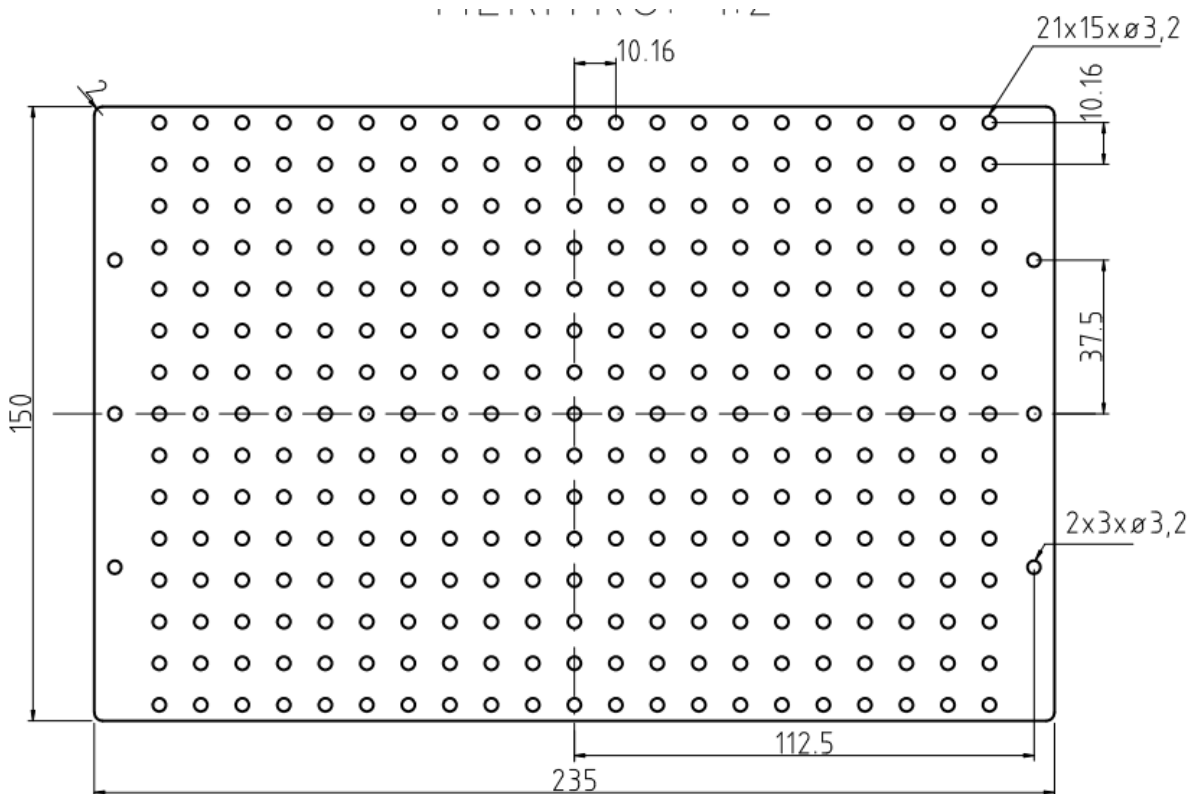
4.2.UNIBOX01-TC (Top Cover)



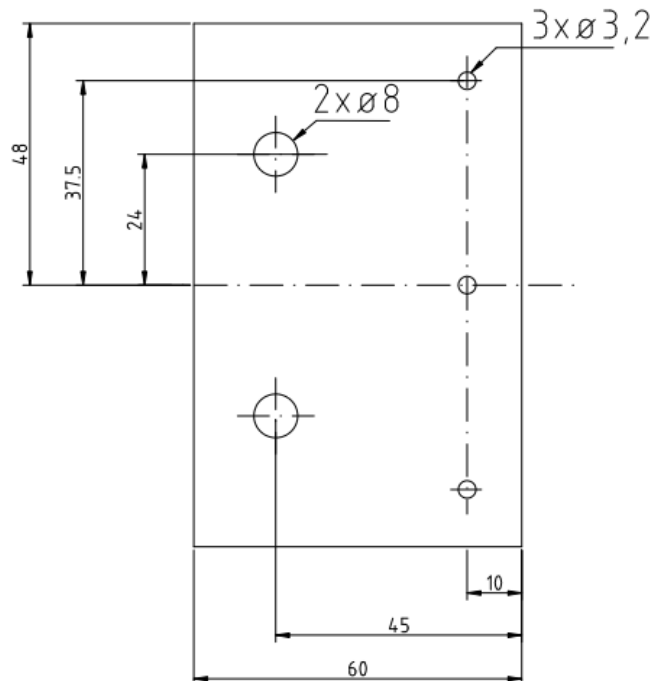
**4.3.UNIBOX01-FP (Front Panel)**



**4.4.UNIBOX01-MD (Mount Desk)**



#### 4.5.UNIBOX01-BH (Bottom Holder)

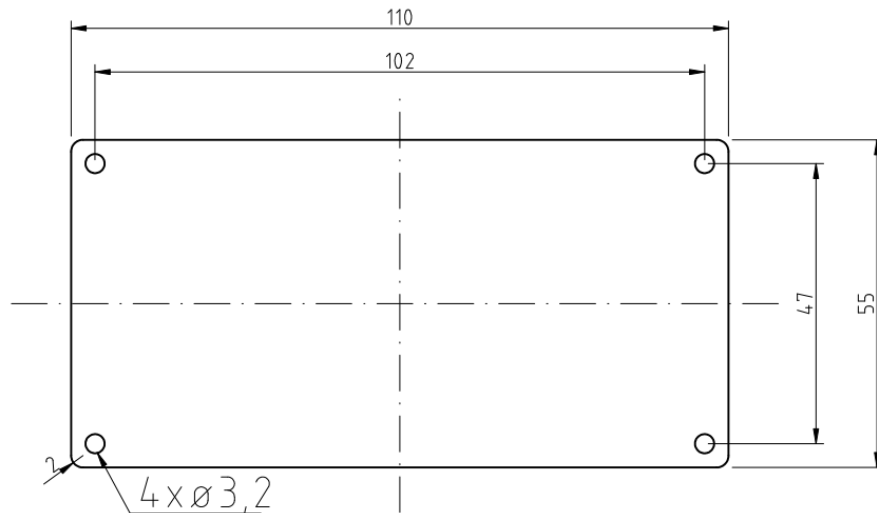


#### 4.6.UNIBOX01-FPxx

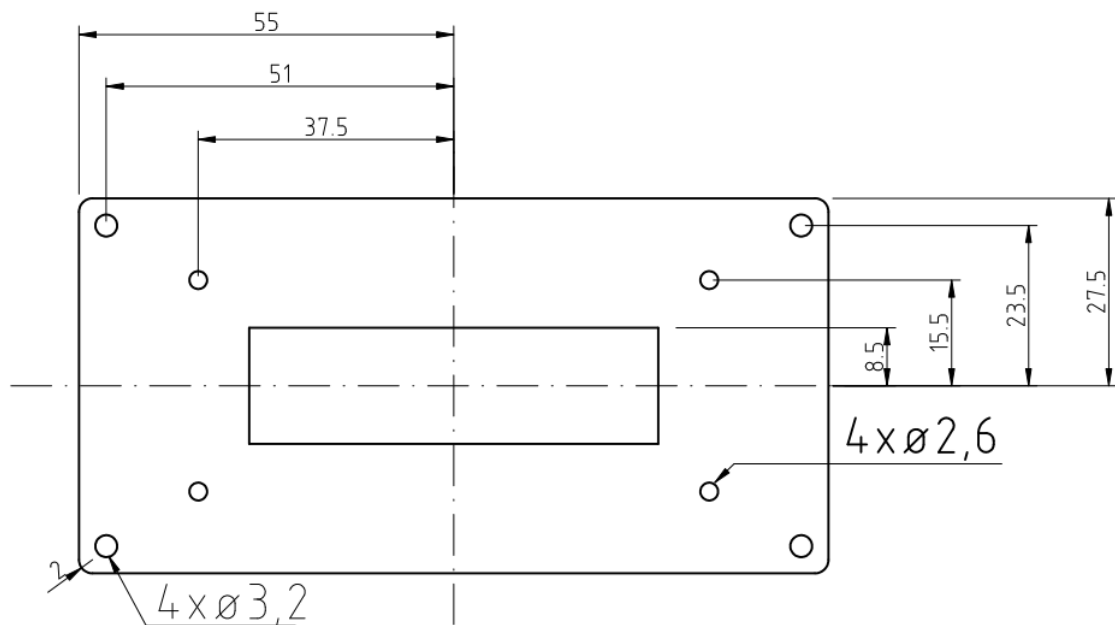
Jedná se o malá čelíčka, která se montují na hlavní čelo. Níže jsou uvedené výkresy jednotlivých čelíček, pro snadný výběr. Uvedené využití je informativní a nebrání využití čelíčka pro jakýkoliv jiný účel. Materiál čelíček je dural síly 1mm. Barva je bílá. Není možné vyrábět čelíčka, která by vyhovovala každé realizaci. Naštěstí úprava čelíček dle vlastních potřeb je velmi snadná. Je možné vrtat, vyrážet a pilovat další otvory. V budoucnu budou přibývat další čelíčka, tak snad individuálních úprav bude ubývat.

**4.6.1.UNIBOX01-FPAA**

Využití: záslepka, univerzální čeličko...

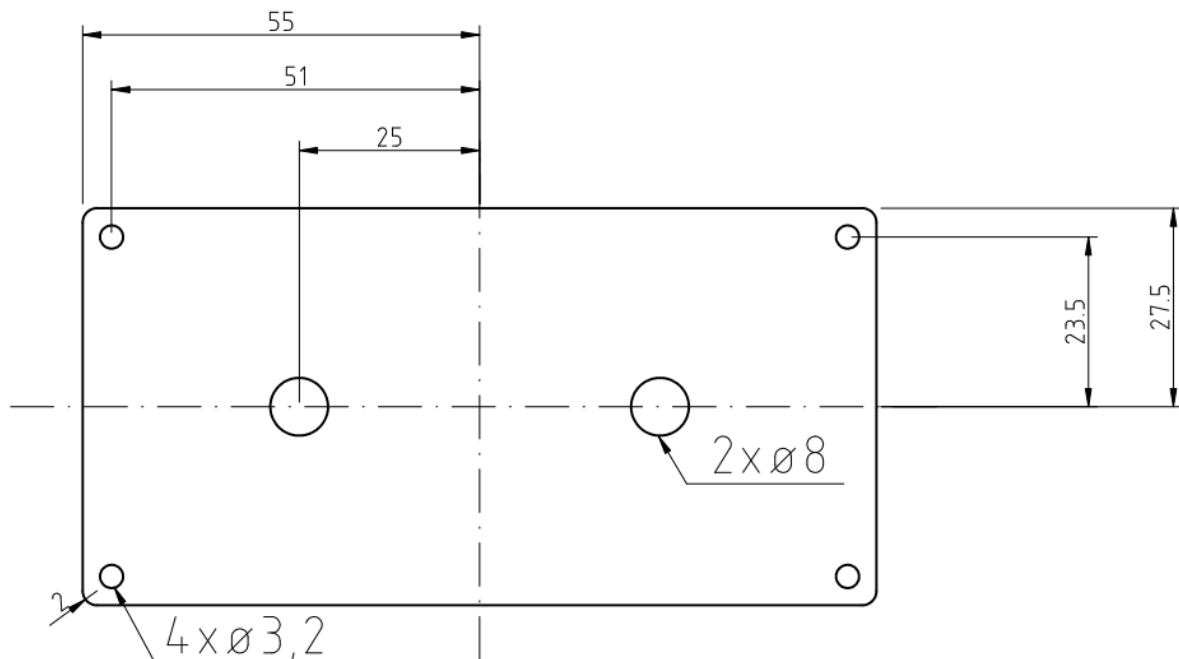
**4.6.2.UNIBOX01-FPAB**

Využití: LCD (typ BC1602)...

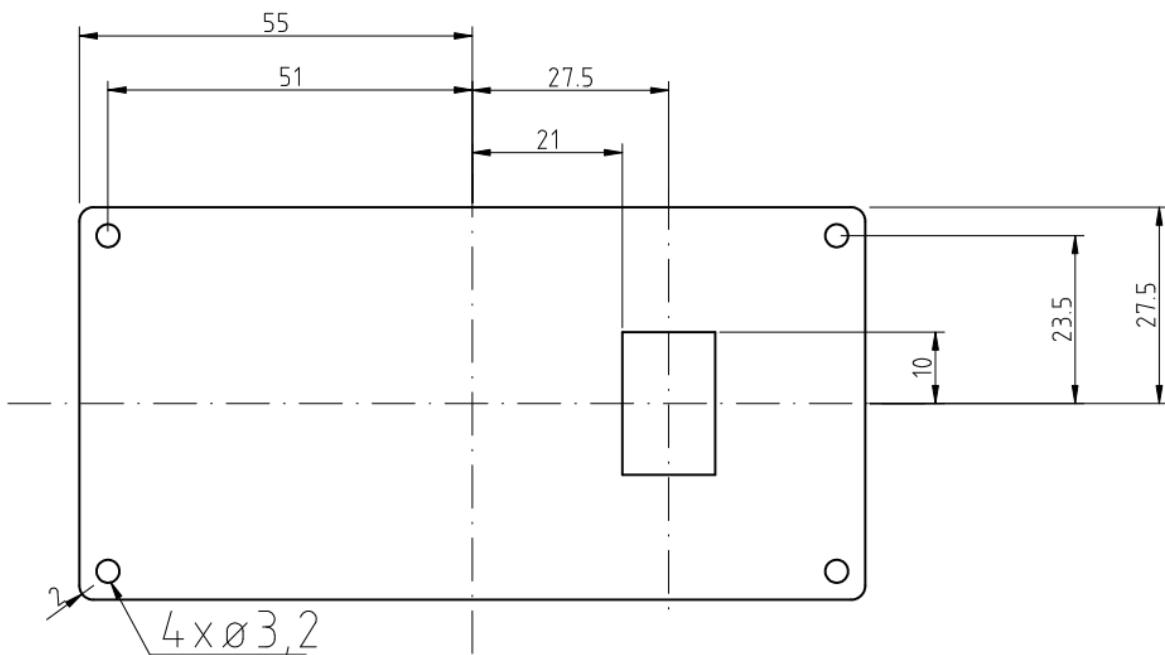


**4.6.3.UNIBOX01-FPAC**

Využití: potenciometry, konektory...

**4.6.4.UNIBOX01-FPAD**

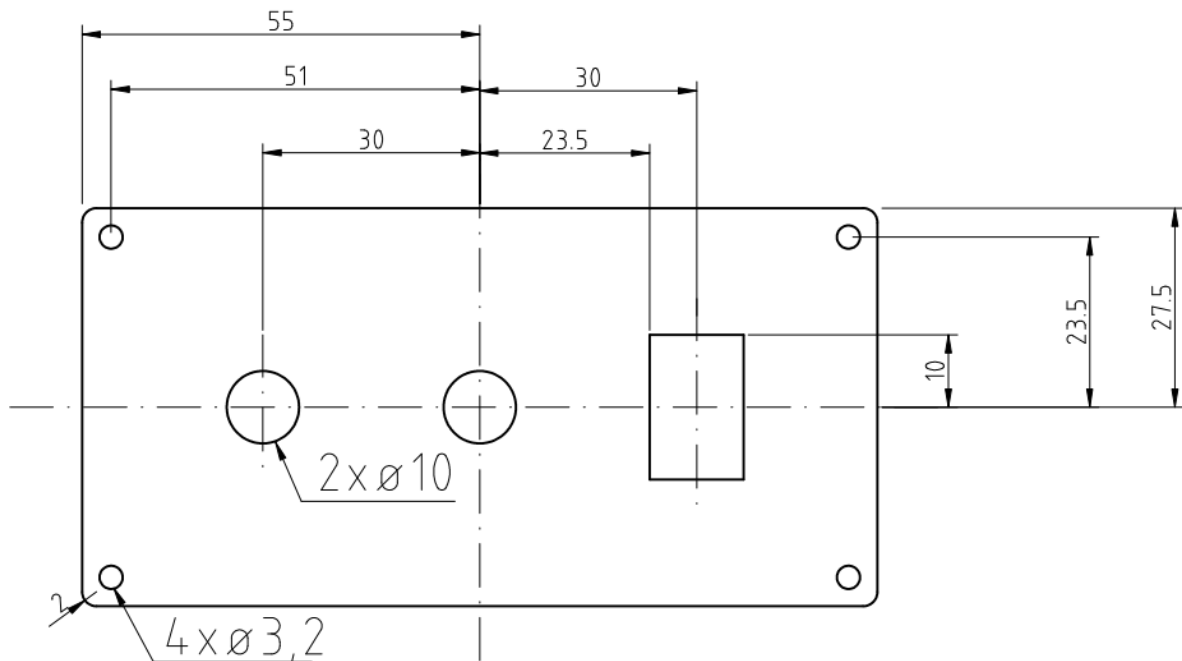
Využití: kolébkový vypínač...



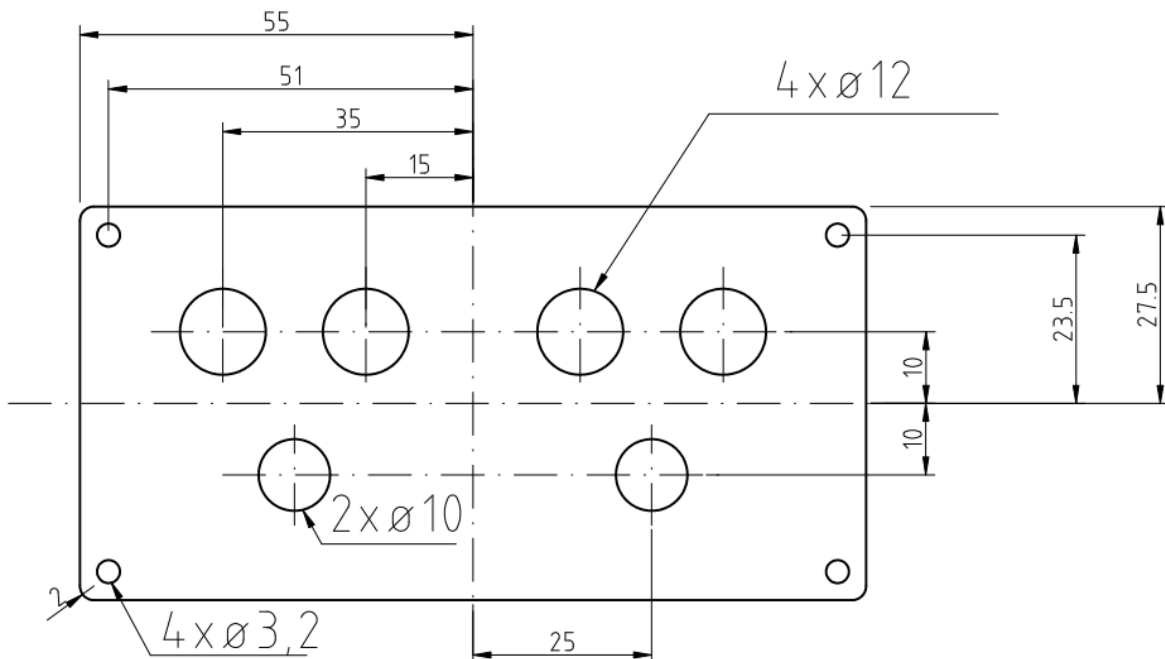


**4.6.5.UNIBOX01-FPAE**

Využití: kolébkový vypínač, zdířka 4mm...

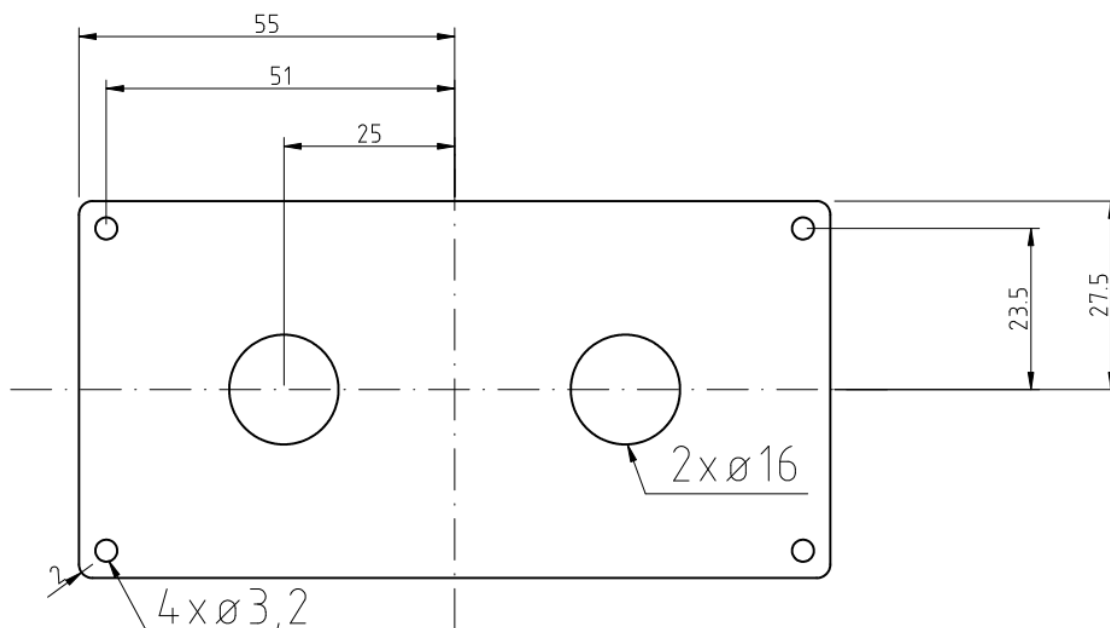
**4.6.6.UNIBOX01-FPAF**

Využití: potenciometry, tlačítka, zdířky...



#### 4.6.7.UNIBOX01-FPAG

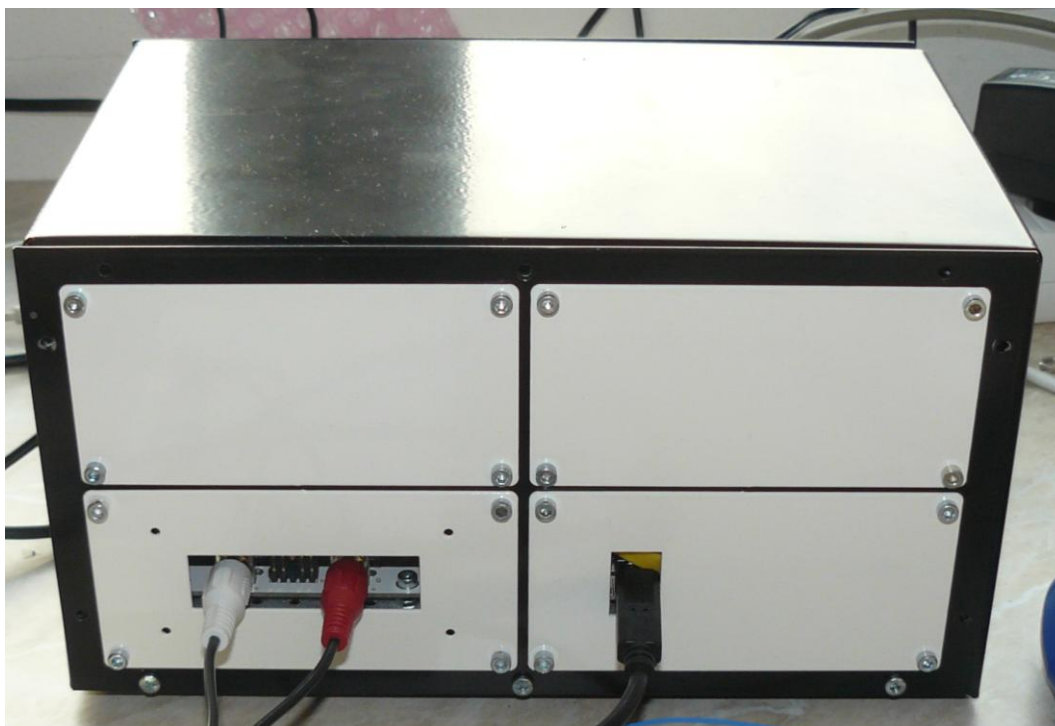
Využití: konektor MICxxx...

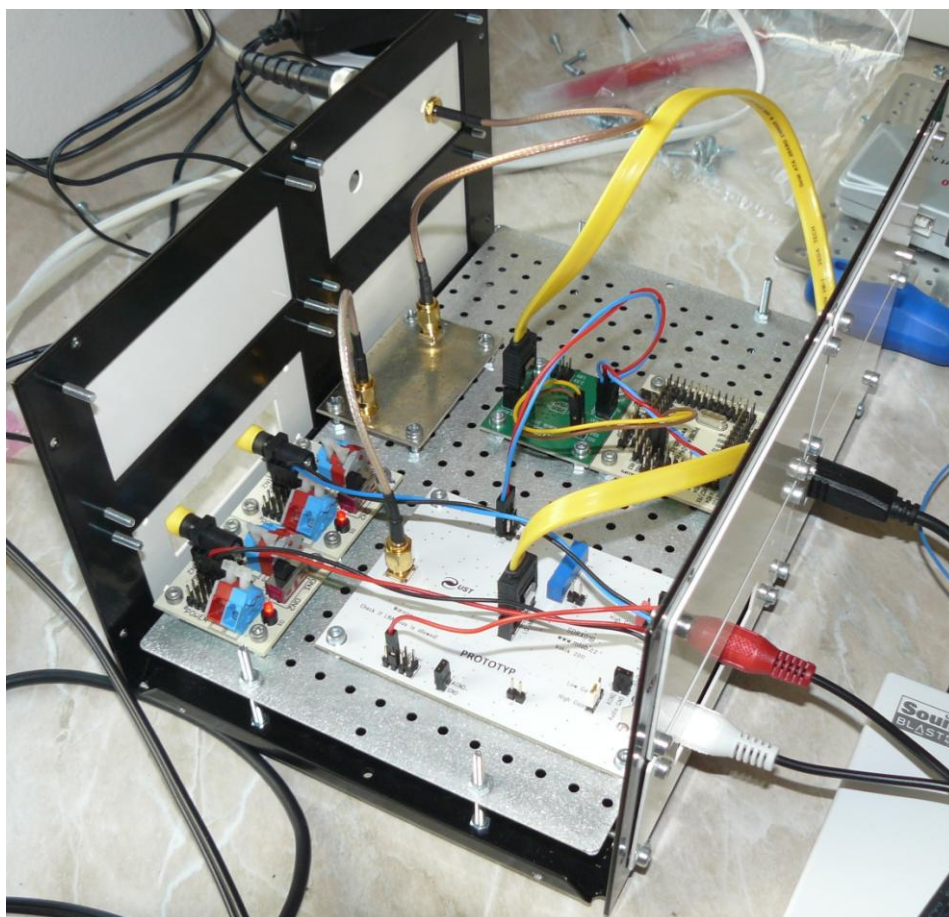


#### 4.7.Použití

Těžko specifikovatelné. Doufáme, že užití bude doopravdy univerzální a v UNIBOXu se ocitnou jak konstrukce obsahující MLAB moduly, tak jakákoli další zařízení, které bude potřeba mít umístěné v krabici.

I takhle může být umístěn SDR přijímač:





Také jste využili UNIBOX01? Podělte se s ostatními o Vaše zajímavá uplatnění.