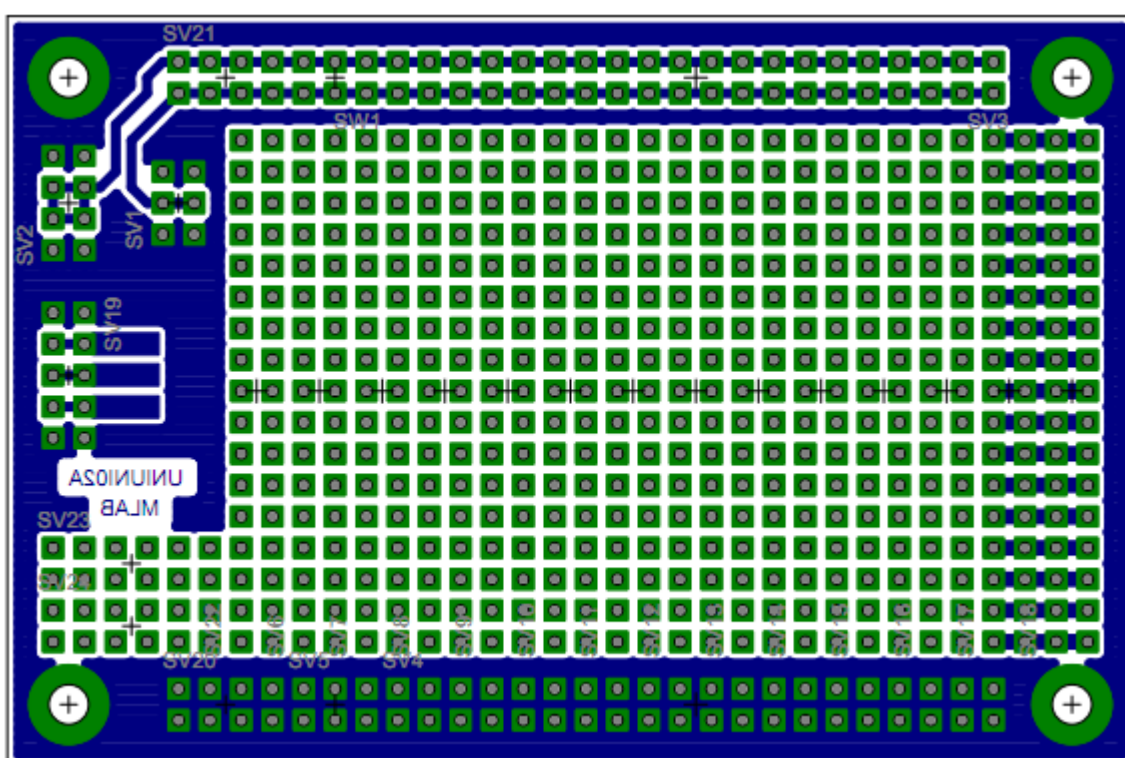


UNIUNI02A – univerzální plošný spoj

Jan Chroust

Univerzální plošný spoj je určený pro sestavování a testování nových konstrukcí, které nemají ještě vlastní PCB. Rozteč plošek je 2.54mm.



1. Technické parametry

Parametr	Hodnota	Poznámka
Napájení	5V, 12V nebo +-0-20V	
Spotřeba	Dle zapojení	
Rozměry	91.24x60.76	

UNIUNI02A

MILAB