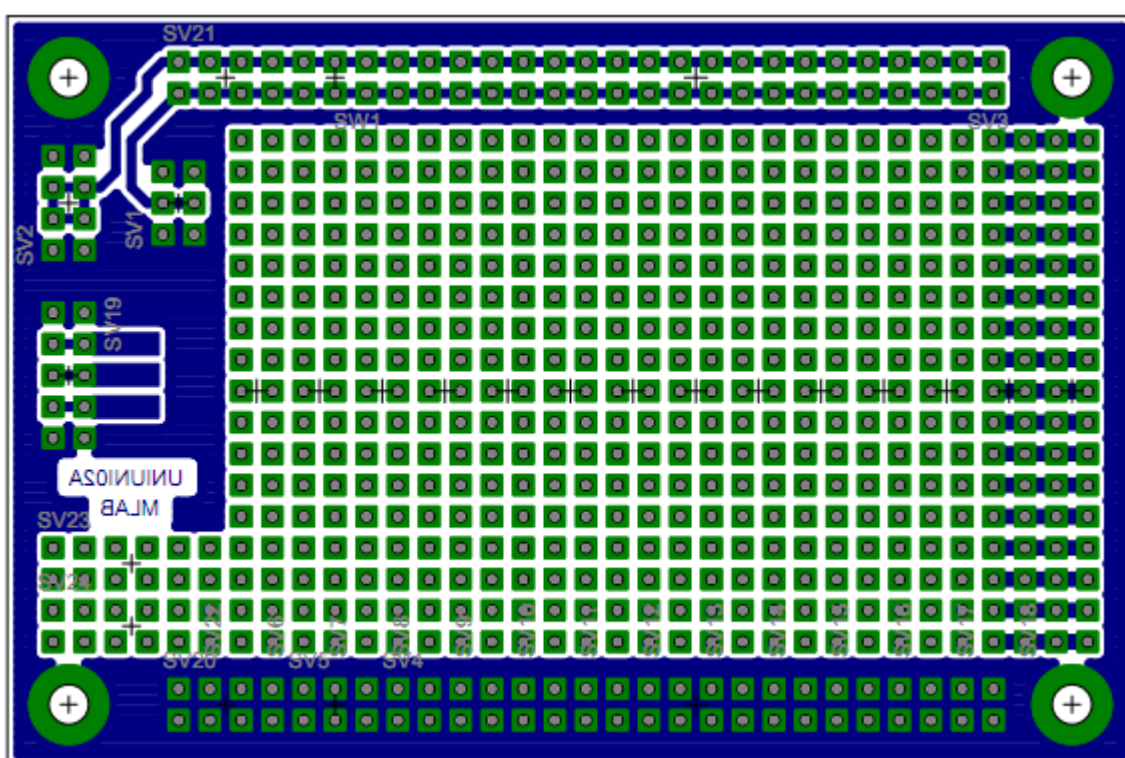


UNIUNI02A – univerzální plošný spoj

Jan Chroust

Univerzální plošný spoj je určený pro sestavování a testování nových konstrukcí, které nemají ještě vlastní PCB. Rozteč plošek je 2.54mm.



1. Technické parametry

| Parametr | Hodnota | Poznámka |
|----------|----------------------|----------|
| Napájení | 5V, 12V nebo +-0-20V | |
| Spotřeba | Dle zapojení | |
| Rozměry | 91.24x60.76 | |

