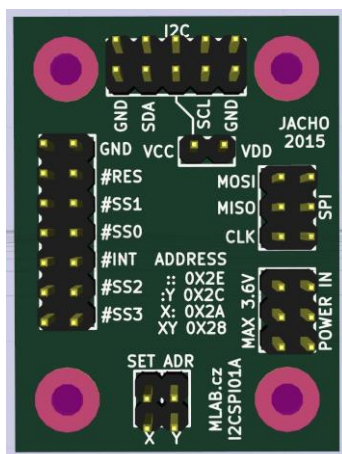


I2C - SPI převodník

Jan Chroust

*Modul umožňuje připojení až čtyř zařízení na sběrnici SPI současně.
Případné nevyužité piny mohou sloužit jako GPIO.*

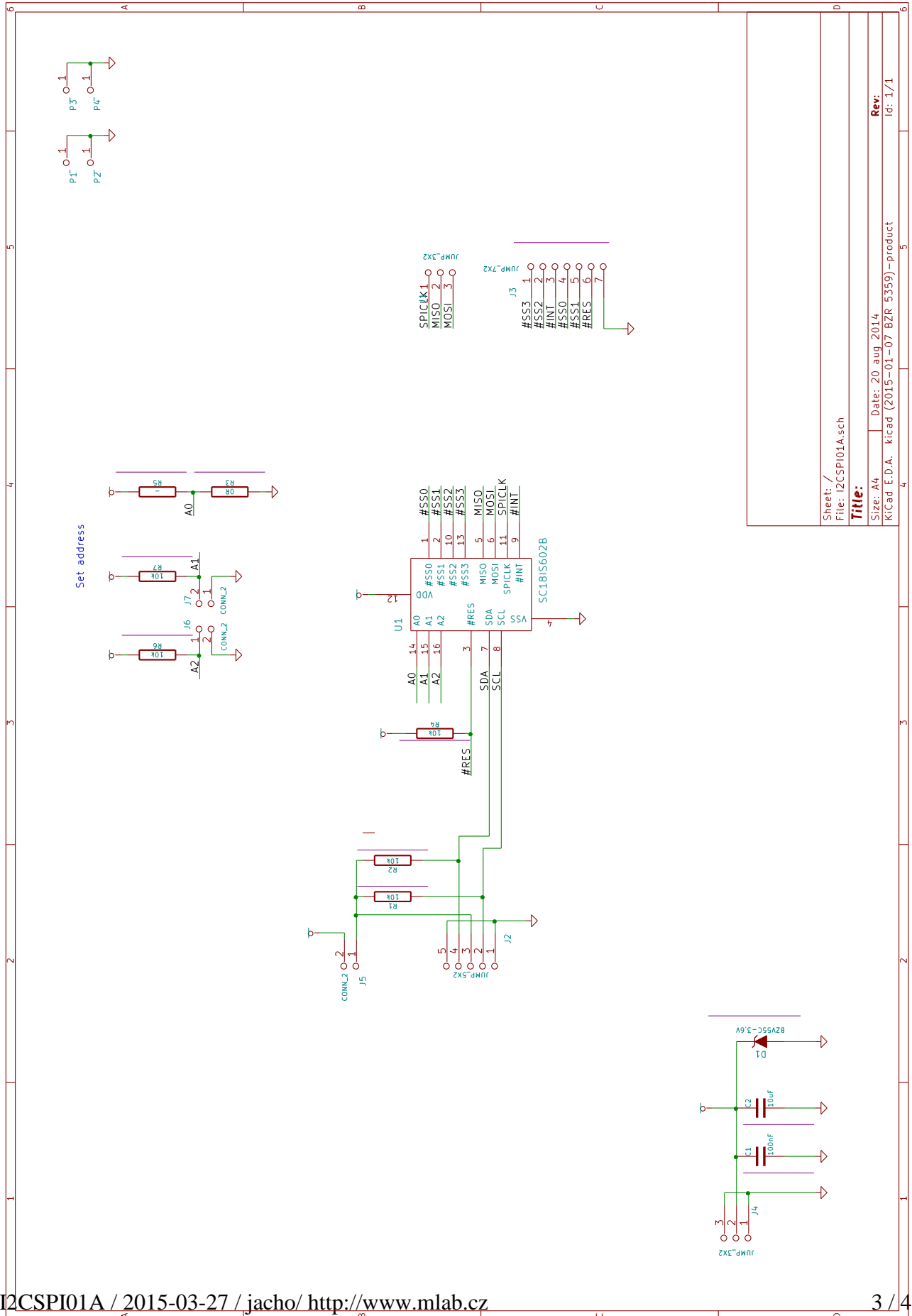


1. Technické parametry

| Parametr | Hodnota | Poznámka |
|----------------|-----------------------|---------------------------|
| Napájení | Max. 3,6 V | |
| Rozhraní | I2C, SPI | |
| Hlavní využití | I2C/SPI převodník | |
| Rozměry | 40.13 x 30.00 x 16 mm | Výška nad základní deskou |

2. Popis konstrukce

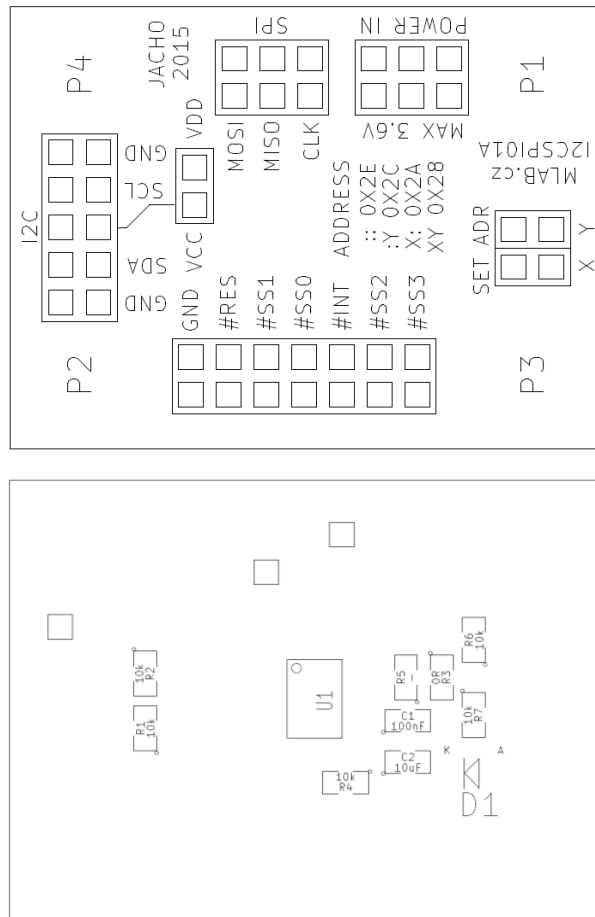
2.1. Zapojení



Sheet: /
 File: I2CSPI01A.sch
Title:
 Size: A4
 KiCad E.D.A. kicad (2015-01-07 BZR 5359) -product
 Date: 20 aug 2014
 Rev: 1/1
 Id: 1/1

3. Osazení a oživení

3.1. Osazení



| Označení | Typ | Pouzdro | Počet |
|----------------|-------------|--------------------------|-------|
| J1 | JUMP_3X2 | Pin_Header_Straight_2x03 | 1 |
| R1,R2,R4,R6,R7 | 10k | SMD-0805 | 5 |
| C1 | 100nF | SMD-0805 | 1 |
| C2 | 10uF | SMD-0805 | 1 |
| R3 | 0R | SMD-0805 | 1 |
| R5 | - | SMD-0805 | 1 |
| U1 | SC18IS602B | TSSOP-16 | 1 |
| J4 | JUMP_3X2 | Pin_Header_Straight_2x03 | 1 |
| J3 | JUMP_7X2 | Pin_Header_Straight_2x07 | 1 |
| J2 | JUMP_5X2 | Pin_Header_Straight_2x05 | 1 |
| P1,P2,P3,P4 | _ | MountingHole_3mm | 4 |
| J5,J6,J7 | CONN_2 | Pin_Header_Straight_1x02 | 3 |
| D1 | BZV55C-3,6V | Diode-MiniMELF_Standard | 1 |